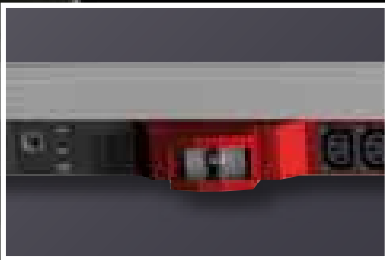
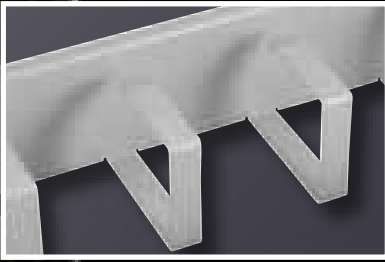


# NETZWERKSTRANKPROGRAMM





19" Netzwerkschrank Standard .....	162, 163
19" Netzwerkschrank Enhanced .....	164
19" Netzwerkschrank vormontiert .....	165
19" Schwenkrahmen für Netzwerkschränke .....	166
19" Netzwerkschrank Zubehör .....	167
19" Serverschrank perforiert .....	168, 169
ETSI Verteilerschrank .....	170
EFB Schrankkonfigurator .....	171
19" Fachböden .....	172, 173
19" Dachlüftereinschübe + Zubehör .....	174, 175
Beleuchtungseinheiten .....	176
19" Tastatur- und Dokumentenschubladen .....	177
Kabelmanagement + Kleinteile .....	178 - 181
19" Wandgehäuse 1-teilig + Zubehör .....	182, 183
19" Wandgehäuse 2-teilig + Zubehör .....	184, 185
19" Wandgehäuse vertikal .....	186
19" Rackrahmen + Netzwerkständer .....	187
10" Mini-Rack + 10" Komponenten .....	188
Thermostat, Türkontakt, Erdungssatz, Steckdosenleisten .....	189
Bachmann BlueNet .....	190 - 193
Schranküberwachungs-System ELM .....	194 - 197



Rücktür mit 2-Punkt Vorreiberverschluss

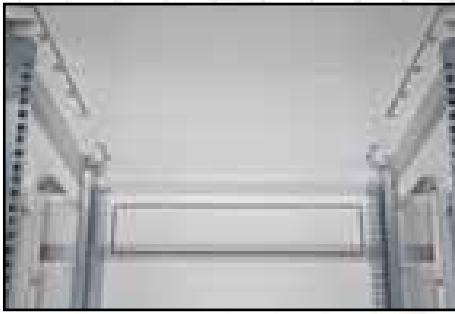


### 19" Netzwerkschrank Standard mit rückseitiger Tür

#### Grundkonfiguration:

- Stahlblechgehäuse mit geschweißtem Rahmengestell komplett vormontiert, eigenbelüftet
- Innenseitig vorne und hinten 4 x 19" Streben verzinkt tiefenverstellbar
- Fronttür mit Sichtfenster aus zertifiziertem Sicherheitsglas
- Fronttür mit 1-Punktschwenkhebelgriff, abschließbar
- Rücktür mit 2-Punkt Vorreiberverschluss (B x H 710 x 1640 mm)
- Abnehmbare Seitenwände mit Vorreiberverschluss (gleichschliessend mit Türschloss)
- Schrankteile innenseitig komplett geerdet
- Dach und Boden mit vorgestanzten Ausbrüchen zur Kabeleinführung und zur Aufnahme von Lüftereinheiten
- Lackierung RAL7035 lichtgrau
- Schutzart IP20
- Inklusive Zubehör: 1 x Bürstenleiste, 1 x Käfigmutterersatz (VPE 20 Stück), 4 x Nivellierfüße M10, 2 x Schlüssel
- Lieferung in Transportverpackung





Dachblech mit vorgestanzten Ausbrüchen zur Kabeleinführung, Lüftereinbau, Filtergitter



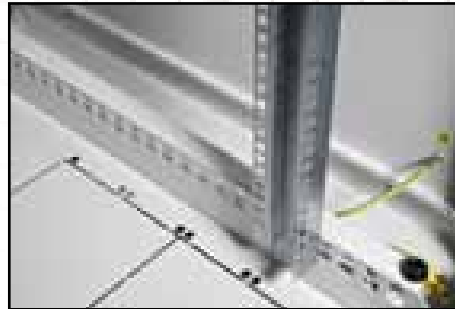
Fronttür mit 1-Punkt Schwenkebelverschluss



Bodenblech mit vorgestanzten Ausbrüchen zur Kabeleinführung, Montage von Filtergittern ...

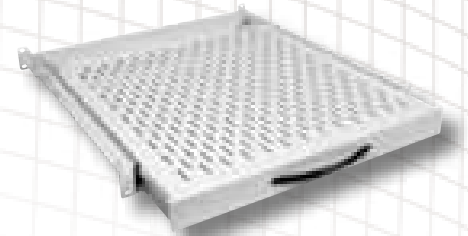


Alle Schrankteile sind geerdet

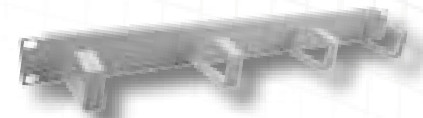


19" Streben mit Nummerierung der Höheneinheiten

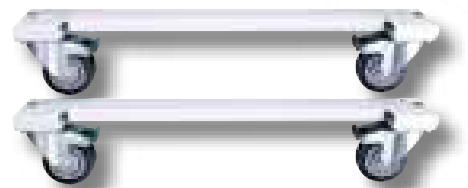
**Umfassendes Zubehörprogramm:**



Fachböden - Seite 172 / 173



Kabelmanagement - ab Seite 178.



Socket / Schwerlastrollen - Seite 167



Lüfter und Zubehör - Seite 174



Beleuchtung - Seite 172 / 173

**Maße und Gewichte**

Art.-Nr.	Breite	Tiefe	Gewicht
<b>15HE / Schrankhöhe 780 mm / Traglast 600 kg</b>			
692515T	600 mm	600 mm	44 kg
692615T	600 mm	800 mm	51 kg
692715T	800 mm	800 mm	60 kg
<b>18HE / Schrankhöhe 915 mm / Traglast 600 kg</b>			
692518T	600 mm	600 mm	48 kg
692618T	600 mm	800 mm	56 kg
692718T	800 mm	800 mm	64 kg
<b>22HE / Schrankhöhe 1095 mm / Traglast 600 kg</b>			
692522T	600 mm	600 mm	53 kg
692622T	600 mm	800 mm	62 kg
692722T	800 mm	800 mm	71 kg
<b>27HE / Schrankhöhe 1315 mm / Traglast 600 kg</b>			
692527T	600 mm	600 mm	60 kg
692627T	600 mm	800 mm	69 kg
692727T	800 mm	800 mm	80 kg
<b>32HE / Schrankhöhe 1535 mm / Traglast 600 kg</b>			
692532T	600 mm	600 mm	73 kg
692632T	600 mm	800 mm	87 kg
692732T	800 mm	800 mm	80 kg
692832T	800 mm	900 mm	102 kg
<b>42HE / Schrankhöhe 1980 mm / Traglast 600 kg</b>			
691942T	600 mm	600 mm	88 kg
691842T	600 mm	800 mm	105 kg
692242T	600 mm	900 mm	110 kg
692542T	800 mm	600 mm	103 kg
691742T	800 mm	800 mm	121 kg
692342T	800 mm	900 mm	128 kg
692442T	800 mm	1000 mm	136 kg
<b>45HE / Schrankhöhe 2120 mm / Traglast 600 kg</b>			
691945T	600 mm	600 mm	92 kg
691845T	600 mm	800 mm	109 kg
691745T	800 mm	800 mm	127 kg
<b>47HE / Schrankhöhe 2186 mm / Traglast 600 kg</b>			
691747T	800 mm	800 mm	132 kg
692447T	800 mm	1000 mm	135 kg



**19" Netzwerkschrank Enhanced  
42HE, Breite 800 mm, Tiefe 800 mm**

Art.-Nr.	Tür vorn	Tür hinten
<b>19" Streben vorn / 19" Streben hinten</b>		
691742E1	Voll-Glastür	Rücktür Stahl
691742E2	Geteilte Glastür	Rücktür Stahl
691742E3	Glastür	Geteilte Rücktür Stahl
691742E4	Geteilte Glastür	Geteilte Rücktür Stahl
691742E13	Glastür	Geteilte Rücktür Stahl, perforiert
691742E14	Geteilte Stahltür, perforiert	Geteilte Rücktür Stahl
691742T1	Glastür	Rücktür Stahl, volle Höhe, Schwenkhebel

**Grundkonfiguration:**

- Schrankhöhe 1980 mm, Traglast 600 kg, Gewicht 121.5 kg
- Stahlblechgehäuse mit geschweißtem Rahmengestell komplett vormontiert, eigenbelüftet
- Fronttür : variabel Rücktür : variabel
- 4 x 19" Streben innenseitig vorne und hinten verzinkt, tiefenverstellbar
- Abnehmbare Seitenwände mit Vorreiberverschluss (gleichschließend mit Türschloss)
- Schrankteile innenseitig komplett geerdet
- Dach und Boden mit vorgestanzten Ausbrüchen zur Kabeleinführung und zur Aufnahme von Lüftereinheiten
- Lackierung RAL7035 lichtgrau
- Schutzart IP20
- Inklusive Zubehör: 1 x Bürstenleiste, 1 x Käfigmutternsatz (VPE 20 Stück), 4 x Nivellierfüße M10, 2 x Schlüssel
- Lieferung in Transportverpackung

## 19" Netzwerkschrank (vormontiert)

**UNSER SERVICEANGEBOT!**



Wir montieren Ihren Netzwerkschrank entsprechend Ihren Anforderungen. Das spart Ihnen Zeit und Geld auf der Baustelle.

Bitte kontaktieren Sie Ihren Ansprechpartner.

- |                        |                     |
|------------------------|---------------------|
| 1 Lüftungseinheit      | 2 Thermostat        |
| 3 Schaltschrankleuchte | 4 Fachboden         |
| 5 Geteilte Glastür     | 6 Tastaturschublade |
| 7 Fachboden            | 8 Steckdosenleiste  |



## 19" Schwenkrahmen für Netzwerkschränke

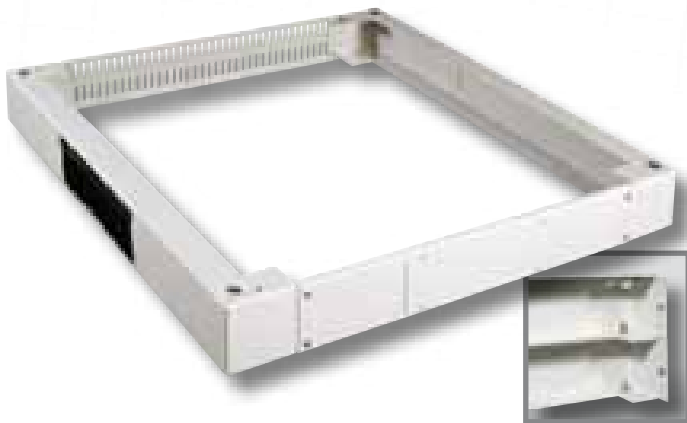
Art.-Nr.	Schranktypen	HE (nutzbar)
<b>691676</b>	42HE der Reihe 691742xx	38
<b>6916760</b>	45HE der Reihe 691745xx	41
<b>6916761</b>	42HE der Reihe 691742xx	20

19" Schwenkrahmen für Netzwerkschränke sind in 2 Varianten lieferbar:

- 1: Vormontiert in einem Netzwerkschrank
- 2: Als Nachrüstsatz für einen bereits gelieferten Netzwerkschrank

### Technische Daten:

- Maximale Tiefe der Einbaukomponenten: 450 mm
- Maximale Traglast der Schwenkrahmen: 100 kg



### Sockel für Netzwerkschränke

Art.-Nr.	Breite	Höhe	Tiefe	Gewicht
691750	600 mm	100 mm	600 mm	5.6 kg
691751	600 mm	100 mm	800 mm	6.8 kg
691753	600 mm	100 mm	900 mm	7.5 kg
691747	800 mm	100 mm	600 mm	5.8 kg
691752	800 mm	100 mm	800 mm	7.4 kg
691748	800 mm	100 mm	900 mm	8.6 kg
691749	800 mm	100 mm	1000 mm	8.8 kg

- Mittels mitgelieferten Schrauben M6 x 8 mm leicht und schnell zusammenbaubar
- Montage an den Netzwerkschrank mittels beigefügten Schrauben
- Material: Stahlblech
- Lackierung: RAL7035, lichtgrau
- Erhöhung auf 200 mm Sockelhöhe durch Zusammenschrauben von zwei Sockeln möglich (Schrauben M10 x 20 nicht im Lieferumfang)



### Montagesatz für 19" Streben links/rechts

Art.-Nr.	Beschreibung	Tiefe
691679	Montagesatz	800 mm
691679.1	Montagesatz	600 mm
691679.2	Montagesatz	1000 mm
691679.3	Montagesatz	900 mm

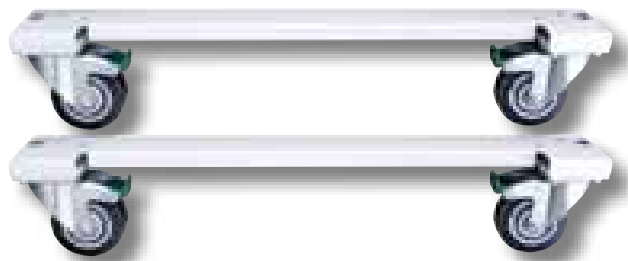
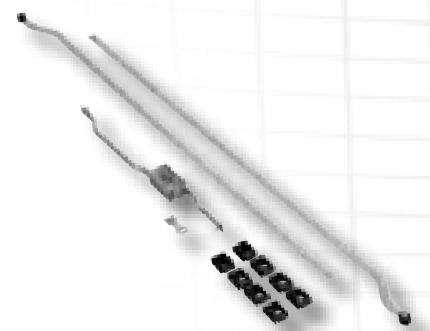
- Einsetzbar in allen Netzwerkschränken
- Zur Verstärkung der 19" Streben und Erhöhung der Verwindungssteifigkeit
- Montage an allen Seiten mittig
- Lieferumfang: Satz aus 2 Stück (links/rechts)



### 3-Punkt Stangenverschluss

Art.-Nr.	Ausführung
102199	für einteilige Fronttüren

- Für einteilige Front- und Rücktüren
- Montage an der Innenseite der Schranktür an vorgesehenen Gewindebolzen (Serverschränke + 691742T1)



### Schwerlastrollen Set zur Montage unterhalb des Schrankes

Art.-Nr.	für Breite	Traglast
691645.1	600 mm	600 kg
691645	800 mm	600 kg
691645H.1	600 mm	1200 kg
691645H	800 mm	1200 kg

- Montage an der Unterseite des Netzwerkschranks
- Mit Feststeller



### Anreihbolzen

Art.-Nr.	Beschreibung	VPE
691644	Zur stabilen Aneinanderreihung von Standschränken	4

- Zur Verbindung und Aneinanderreihung von Netzwerk- und Serverschränken
- Bis Schranktiefe 900 mm oben und unten je 2 Verbindungsbolzen, bei Schranktiefe 1000 mm mit je 3 Verbindungsbolzen
- Schraubgewinde M6, Bolzendurchmesser 10 mm
- Material: Stahl, galvanisch verzinkt

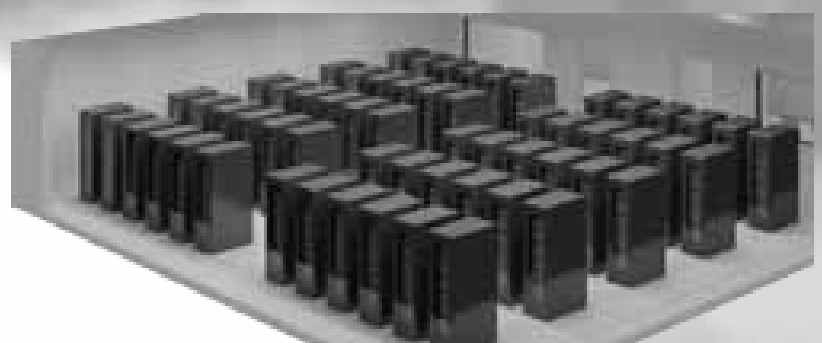


## 19" Serverschränke



### Grundkonfiguration:

- Stahlblechgehäuse mit geschweißtem Rahmengestell komplett vormontiert, eigenbelüftet
- Innenseitig vorne und hinten 4 x 19" Streben verzinkt tiefenverstellbar
- Türen zur besseren Belüftung aus perforiertem Lochblech für hohen Luftdurchsatz, Perforation 80%
- Türschliessungen: 3-Punkt Schwenkhebelverschluss
- Abnehmbare Seitenwände mit Vorreiberverschluss (gleichschliessend mit Türschloss)
- Schrankteile innenseitig komplett geerdet
- Dach und Boden mit vorgestanzten Ausbrüchen zur Kabelführung und zur Aufnahme von Lüftereinheiten
- Lackierung RAL7021 schwarzgrau
- Schutzart IP 20
- Inklusive Zubehör: 1 x Bürstenleiste, 1 x Käfigmutternsatz (VPE 20 Stk.), 4 x Nivellierfüße M10, 2 x Schlüssel
- Lieferung in Transportverpackung auf Einwegpalette verschraubt





Art.-Nr.	Tür vorn	Tür hinten	Breite	Tiefe	Gewicht
<b>26HE / Schrankhöhe 1310 mm / Traglast 1000 kg</b>					
692126	Einteilig	Geteilt	600 mm	1000 mm	75.0 kg
<b>42HE / Schrankhöhe 1980 mm / Traglast 1000 kg</b>					
692142.1T	Einteilig	Einteilig	600 mm	1000 mm	116.0 kg
692142.1GT	Geteilt	Geteilt	600 mm	1000 mm	116.0 kg
692142T	Einteilig	Einteilig	800 mm	1000 mm	139.0 kg
692142GT	Geteilt	Geteilt	800 mm	1000 mm	139.0 kg
692142.1T1	Einteilig	Einteilig	600 mm	1200 mm	131.0 kg
692142.1GT1	Geteilt	Geteilt	600 mm	1200 mm	131.0 kg
692142T1	Einteilig	Einteilig	800 mm	1200 mm	164.0 kg
692142GT1	Geteilt	Geteilt	800 mm	1200 mm	164.0 kg
<b>45HE / Schrankhöhe 2120 mm / Traglast 1200 kg</b>					
692145T	Einteilig	Einteilig	800 mm	1000 mm	165.0 kg
692145GT	Geteilt	Geteilt	800 mm	1000 mm	165.0 kg
<b>47HE / Schrankhöhe 2186 mm / Traglast 1200 kg</b>					
692147T	Einteilig	Einteilig	800 mm	1000 mm	172.5 kg
692147T1	Einteilig	Einteilig	800 mm	1200 mm	172.5 kg



**Sockel mit integriertem Kippschutz**

Art.-Nr.	Breite	Höhe	Tiefe	Gewicht
691765.1	800 mm	100 mm	1200 mm	25.5 kg
691766.1	600 mm	100 mm	1200 mm	23.0 kg
691765	800 mm	100 mm	1000 mm	25.5 kg
691766	600 mm	100 mm	1000 mm	23.0 kg

- In Form eines Sockelrahmens ausgeführter Kippschutz
- Einfache Montage
- Einsetzbar in Kombination mit Nivellierfüßen
- Material: Stahlblech
- Lackierung: RAL7021 (schwarzgrau)



## ETSI Verteilerschrank

Der ETSI Verteilerschrank zeichnet sich durch folgende Merkmale aus:

- Zugriffssicherheit, da Befestigungspunkte von Rückwand, Seitenwänden und Dachabdeckung nur von innen zugänglich sind
- Hohe Flexibilität für unterschiedliche Anwendungen
- Einfache und schnelle Installation
- Installation Seite an Seite und Rücken an Rücken
- Wand und Deckenbefestigung
- Potentialausgleich
- Farbe: RAL7035, lichtgrau
- ETSI-Außenabmessungen (H x B x T): 2200 x 600 x 300 mm

Art.-Nr.	Ausführung
----------	------------

691635	ETSI Verteilerschrank 2200 x 600 x 300 mm
--------	---

## Grundkonfiguration

- Stahlblechgehäuse mit geschweißtem Rahmengestell, komplett vormontiert, eigenbelüftet
- Einsatz im Innenbereich
- Material Stahlblech 1.5 mm
- Lackierung RAL7035, lichtgrau
- Verteilerschrank entspricht dem ETSI 21" Standard (European Telecommunications Standards Institute)
- Fronttür aus Stahl mit 2-Punkt-Schwenkhebelverschluss, Öffnungswinkel 180°, rechts oder links schwenkend montierbar
- Rückwand abnehmbar, zwei Einpunktschliessungen (gleichschliessend mit Türschloss), Material Stahlblech 1 mm
- Seitenwände nicht abnehmbar, Material Stahlblech 1 mm
- 21" Profilschienen (verzinkt), montiert an der Front- bzw. Rückseite
- Schrankteile innenseitig komplett geerdet
- Dach und Boden mit Öffnungen zur Kabeleinführung
- Anreihbar mittels Anreihbolzen Set (Art.-Nr. 691644)
- Abmessungen (B x H x T): 600 x 2200 x 300 mm
- Lieferung in Transportverpackung auf Einwegpalette



**Sparen Sie Zeit mit dem *EFB - Schrankkonfigurator* !**

**3 Schritte zum korrekt bestückten Schranksystem:**

**Schrank wählen > Zubehör wählen > Anfrage senden**

Die EFB-Elektronik Webseite bietet mit dem Schrankkonfigurator ein innovatives, zeitsparendes Werkzeug zur Auswahl und Bestückung von Netzwerk- und Serverschränken, Wandverteilern und Rackrahmen.

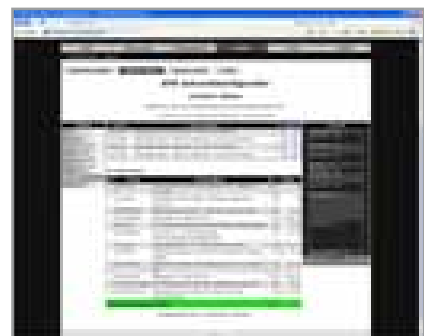
Nach erfolgter Konfiguration wird Ihre Anfrage an unser Vertriebsteam gesendet, welches Ihnen ein Angebot erstellt. Eine Kopie Ihrer Anfrage steht als pdf-Datei zum Download bereit.

#### Features:

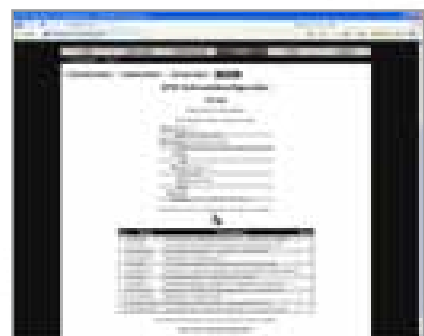
- **Individuell:** Konfiguration vom Wandgehäuse bis zum Serverschrank
- **Benutzerfreundlich:** intuitive Bedienung - leicht und verständlich
- **Sicher:** nur das zum Schranktyp passende Zubehör ist auswählbar
- **Portabel:** der Schrankkonfigurator ist auch auf Ihrer Webseite integrierbar



1. Schrank wählen



2. Zubehör wählen

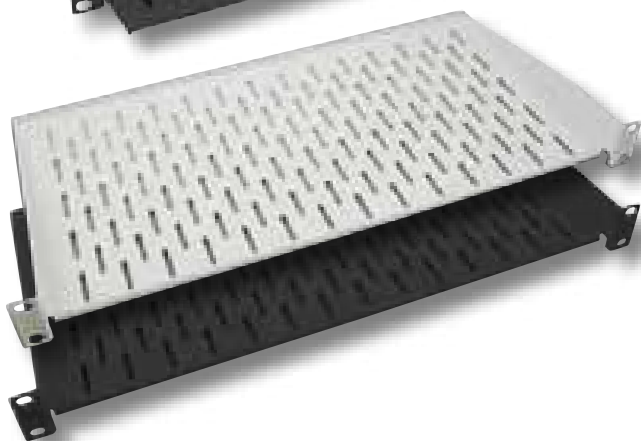
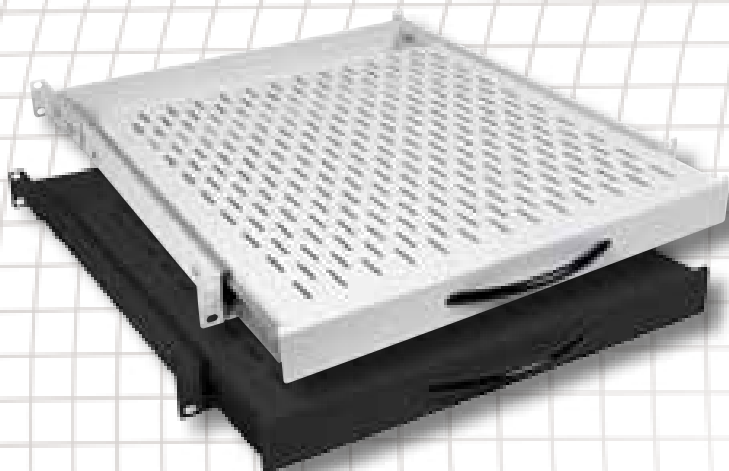


3. Anfrage senden



[www.efb-elektronik.de/schrankkonfigurator](http://www.efb-elektronik.de/schrankkonfigurator)

Für weitere Informationen kontaktieren Sie bitte Ihren Vertriebsansprechpartner



### Ausziehbarer Fachboden 19" 1HE tiefenverstellbar

Art.-Nr.	Tiefe	Auszug	Schrantiefe	Traglast	Gewicht
<b>RAL7035, lichtgrau</b>					
691651.1	680 mm	390 mm	800 mm	40.0 kg	8.0 kg
691651.2	460 mm	340 mm	600 mm	30.0 kg	4.8 kg
691651.3	550 mm	660 mm	800 mm	40.0 kg	6.6 kg
691651.4	300 mm	190 mm	600 mm	35.0 kg	3.6 kg
691651.5	650 mm	750 mm	1000 mm	40.0 kg	7.4 kg
<b>RAL7021, schwarzgrau</b>					
691651SW.1	680 mm	390 mm	800 mm	40.0 kg	8.0 kg
691651SW.2	460 mm	340 mm	600 mm	30.0 kg	4.8 kg
691651SW.3	550 mm	660 mm	800 mm	40.0 kg	6.6 kg
691651SW.4	300 mm	190 mm	600 mm	35.0 kg	3.6 kg
691651SW.5	650 mm	750 mm	1000 mm	40.0 kg	7.4 kg

- Zum Einbau in alle Netzwerkschränke, Serverschränke und 19" Rackrahmen
- Nutzbreite 440 mm
- 691651.4 für Rackrahmen Tiefe verstellbar 330-400 mm
- 691651.2 für Rackrahmen Tiefe verstellbar 430-500 mm
- 691651.3 für Rackrahmen Tiefe verstellbar 530-700 mm
- Auszug auf Teleskopschienen
- Befestigung an den hinteren Montageprofilen erforderlich
- Material: Stahlblech
- Lackierung RAL7035 lichtgrau / RAL7021 schwarzgrau

### Fachboden 19" 1HE tiefenverstellbar, Traglast 10 kg

Art.-Nr.	Tiefe	Verstellung	Schrantiefe	Gewicht
<b>RAL7035, lichtgrau</b>				
691641.1V2	250 mm	180-285 mm	ab 400 mm	1.8 kg
691641.2V2	350 mm	280-385 mm	ab 500 mm	2.4 kg
<b>RAL7021, schwarzgrau</b>				
691641SW.1V2	250 mm	180-285 mm	ab 400 mm	1.8 kg
691641SW.2V2	350 mm	280-385 mm	ab 500 mm	2.4 kg

- Vorgesehen zum Einbau in alle Netzwerk- und Serverschränke
- Nutzbreite 440 mm
- 250/350 mm Tiefe für Rackrahmen - Einbautiefe I
- 250/350 mm Tiefe mit Frontbefestigung
- Material: Stahlblech
- Lackierung: RAL7035 lichtgrau / RAL 7021 schwarzgrau

### Fachboden 19" 2HE

Art.-Nr.	Tiefe	Traglast	Gewicht
<b>RAL7035, lichtgrau</b>			
691253	300 mm	15.0 kg	2.0 kg
691667	400 mm	25.0 kg	2.8 kg
<b>RAL7021, schwarzgrau</b>			
691253SW	300 mm	15.0 kg	2.0 kg
691667SW	400 mm	25.0 kg	2.8 kg

- Einsetzbar in allen Netzwerkschränken, Serverschränken, 19" Rackrahmen und Wandgehäusen ab Tiefe 500 mm
- Nutzbreite 445 mm
- 691253: nicht tiefenverstellbar
- 691667: tiefenverstellbar im Rastermaß 25 mm
- Material: Stahlblech
- Lackierung: RAL7035 lichtgrau / RAL7021 schwarzgrau

### Fachboden 19" 1HE

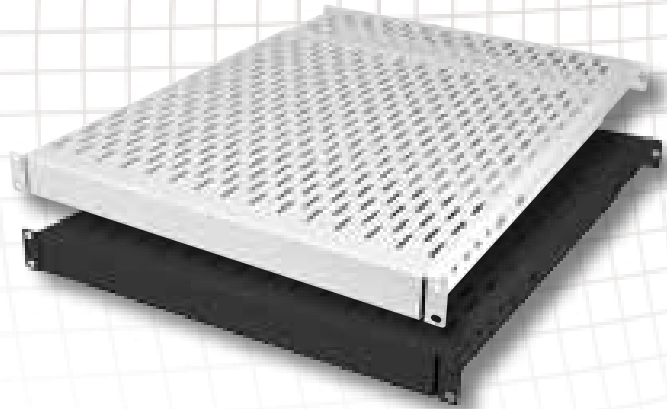
Art.-Nr.	Traglast	Gewicht	Farbe
691668	10.0 kg	1.8 kg	RAL7035, lichtgrau
691668SW	10.0 kg	1.8 kg	RAL7021, schwarzgrau

- Tiefe 250 mm
- Lackierung: RAL7035 lichtgrau / RAL7021 schwarzgrau

**Schwerlast Fachboden 19" tiefenverstellbar, Traglast 150 kg**

Art.-Nr.	Tiefe	Schrantiefe	Gewicht
<b>RAL7035, lichtgrau</b>			
691653	350-600 mm	600 mm	5.2 kg
691653.2	500-900 mm	800-1000 mm	7.0 kg
<b>RAL7021, schwarzgrau</b>			
691653SW	350-600 mm	600 mm	5.2 kg
691653SW.2	500-900 mm	800-1000 mm	7.0 kg

- Zum Einbau in alle Netzwerkschränke, Serverschränke und 19" Rackrahmen
- Nutzbreite 445 mm
- 691653 für Rackrahmen-Einbautiefe I, II und III
- 691653.2 für Rackrahmen-Einbautiefe III
- Befestigung an den hinteren Montageprofilen erforderlich
- Material: Stahlblech
- Lackierung:RAL7035 lichtgrau / RAL7021 schwarzgrau

**Schwerlast Fachboden mit Bolzenmontage, Traglast 100 kg**

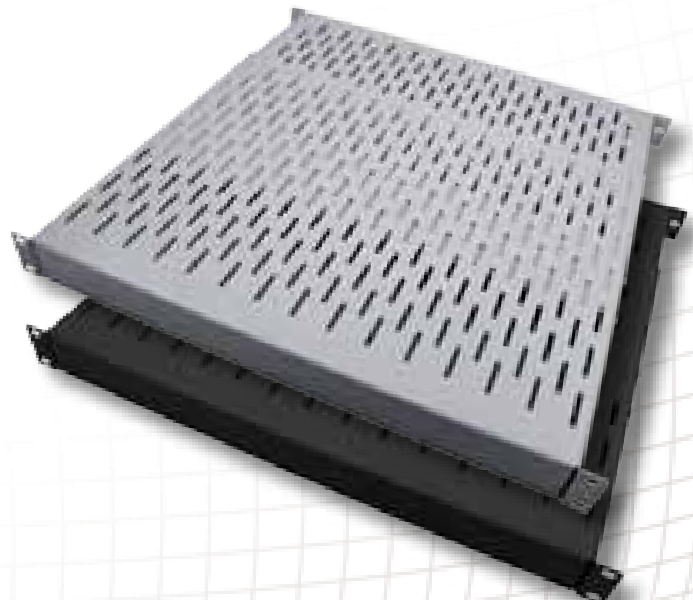
Art.-Nr.	Tiefe	Schrantiefe	Gewicht
<b>RAL7035, lichtgrau</b>			
691640.1	470 mm	600 mm	3.2 kg
691640.2	670 mm	800 mm	4.2 kg
691640.3	870 mm	1000 mm	5.6 kg
691640.4	770 mm	900 mm	5.0 kg
<b>RAL7021, schwarzgrau</b>			
691640SW.1	470 mm	600 mm	3.2 kg
691640SW.2	670 mm	800 mm	4.2 kg
691640SW.3	870 mm	1000 mm	5.6 kg
691640SW.4	770 mm	900 mm	5.0 kg

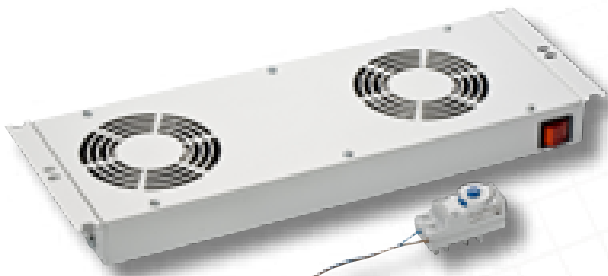
- Vorgesehen zum Einbau in alle Netzwerk- und Serverschränke
- Nutzbreite 445 mm
- Befestigung der Bolzen an den vorderen und hinteren 19" Streben
- Einhängen des Fachbodens in die montierten Bolzen
- 4 Bolzen sind im Lieferumfang enthalten
- Material Fachboden: Stahlblech
- Material Bolzen: Stahl, galvanisch verzinkt
- Lackierung Fachboden: RAL7035 lichtgrau / RAL7021 schwarzgrau

**Schwerlast Fachboden 19" 1HE tiefenverstellbar, Traglast 80 kg**

Art.-Nr.	Tiefe	Verstellung	Schrantiefe	Gewicht
<b>RAL7035, lichtgrau</b>				
691641.3V2	450 mm	280-490 mm	600 mm	2.4 kg
691641.4V2	550 mm	350-700 mm	800 mm	3.2 kg
691641.5V2	650 mm	450-760 mm	800 mm	3.6 kg
691641.6V2	750 mm	550-890 mm	1000 mm	4.0 kg
691641.7V2	850 mm	650-1000 mm	1200 mm	4.8 kg
<b>RAL7021, schwarzgrau</b>				
691641SW.3V2	450 mm	280-490 mm	600 mm	2.4 kg
691641SW.4V2	550 mm	350-700 mm	800 mm	3.2 kg
691641SW.5V2	650 mm	450-760 mm	800 mm	3.6 kg
691641SW.6V2	750 mm	550-890 mm	1000 mm	4.0 kg
691641SW.7V2	850 mm	650-1000 mm	1200 mm	4.8 kg

- Vorgesehen zum Einbau in alle Netzwerk- / Serverschränke und 19" Rackrahmen
- Nutzbreite 440 mm
- 450 mm Tiefe für Rackrahmen-Einbautiefe II
- 550 mm Tiefe für Rackrahmen-Einbautiefe III
- 450/550/650/750/850 mm Tiefe Frontbefestigung und Rückbefestigung
- Material: Stahlblech
- Lackierung: RAL7035 lichtgrau / RAL7021 schwarzgrau





**Dachlüftereinschub 2-fach 1HE**  
optional auch zur 19" Montage geeignet

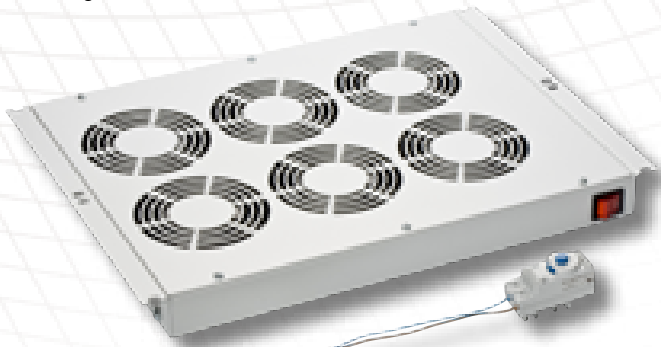
Art.-Nr.	HE	Lüfter	Förderleistung	Gewicht	Farbe
691654V3	1	2	320 cbm/h	3.9 kg	RAL7035
691654SWV3	1	2	320 cbm/h	3.9 kg	RAL7021

- Geeignet zum Einbau im Dach aller Netzwerk- und Serverschränke
- 19" Montage mittels optionalem Montageset möglich (Art.-Nr. 691654MS / 691654MSSW)
- Steuerung mittels angeschlossenem Thermostat (Art.-Nr. 691642)
- Thermostat und Montagematerial im Lieferumfang enthalten
- Rückseitiger Netzanschluss mittels Anschlussleitung auf Kaltgerätebuchse (z.B. Art-Nr. EK504) (Anschlussleitung nicht im Lieferumfang enthalten)
- Nennspannung 230 V, 50 Hz
- Beleuchteter Ein-/Ausschalter
- Material: Stahlblech
- Lackierung: RAL7035 lichtgrau / RAL7021 schwarzgrau
- Rückseitiger Erdanschluß für Fastonstecker

**Dachlüftereinschub 4-fach 1HE**  
optional auch zur 19" Montage geeignet

Art.-Nr.	HE	Lüfter	Förderleistung	Gewicht	Farbe
691655V3	1	4	640 cbm/h	7.0 kg	RAL7035
691655SWV3	1	4	640 cbm/h	7.0 kg	RAL7021

- Geeignet zum Einbau im Dach aller Netzwerk- und Serverschränke
- 19" Montage mittels optionalem Montageset möglich (Art.-Nr. 691654.1MS / 691654.1MSSW)
- Steuerung mittels angeschlossenem Thermostat (Art.-Nr. 691642)
- Thermostat und Montagematerial im Lieferumfang enthalten
- Rückseitiger Netzanschluss mittels Anschlussleitung auf Kaltgerätebuchse (z.B. Art-Nr. EK504) (Anschlussleitung nicht im Lieferumfang enthalten)
- Nennspannung 230 V, 50 Hz
- Beleuchteter Ein-/Ausschalter
- Material: Stahlblech
- Lackierung: RAL7035 lichtgrau / RAL7021 schwarzgrau
- Rückseitiger Erdanschluß für Fastonstecker



**Dachlüftereinschub 6-fach 1HE**  
optional auch zur 19" Montage geeignet

Art.-Nr.	HE	Lüfter	Förderleistung	Gewicht	Farbe
691659V3	1	6	920 cbm/h	7.9 kg	RAL7035
691659SWV3	1	6	920 cbm/h	7.9 kg	RAL7021

- Geeignet zum Einbau im Dach aller Netzwerk- und Serverschränke
- 19" Montage mittels optionalem Montageset möglich (Art.-Nr. 691654.1MS / 691654.1MSSW)
- Steuerung mittels angeschlossenem Thermostat (Art.-Nr. 691642)
- Thermostat und Montagematerial im Lieferumfang enthalten
- Rückseitiger Netzanschluss mittels Anschlussleitung auf Kaltgerätebuchse (z.B. Art-Nr. EK504) (Anschlussleitung nicht im Lieferumfang enthalten)
- Nennspannung 230 V, 50 Hz
- Beleuchteter Ein-/Ausschalter
- Material: Stahlblech
- Lackierung: RAL7035 lichtgrau / RAL7021 schwarzgrau
- Rückseitiger Erdanschluß für Fastonstecker

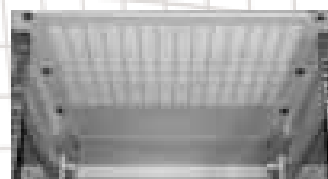
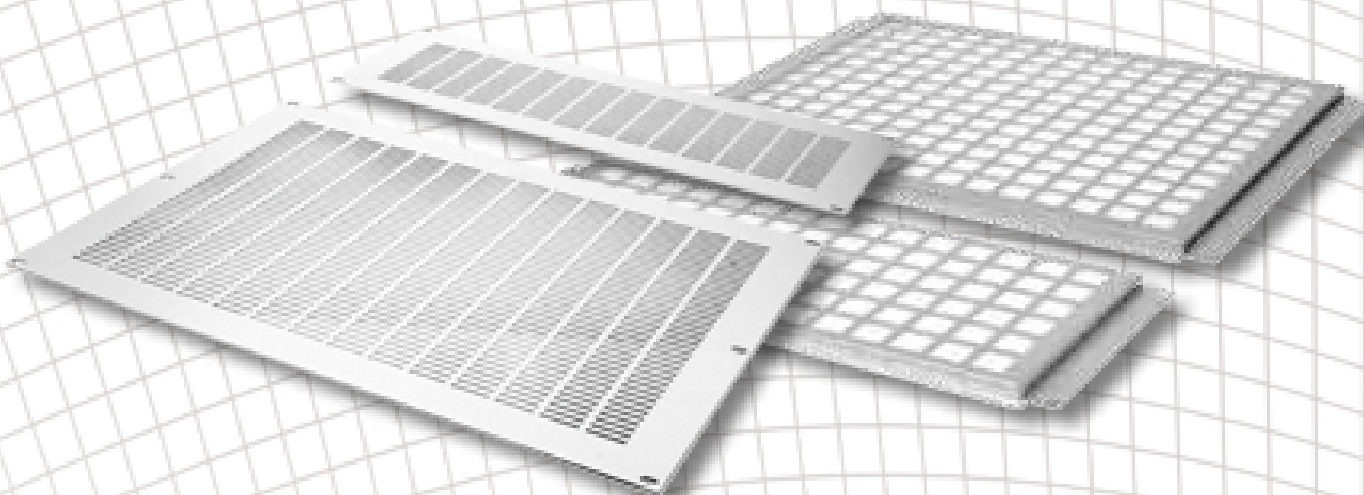
**19" Montageset für Dachlüftereinschübe**

Art.-Nr.	Ausführung	Farbe
691654MS	Montageset für 2-fach Lüfter	RAL7035, lichtgrau
691654MSSW	Montageset für 2-fach Lüfter	RAL7021, schwarzgrau
691654.1MS	Montageset für 4/6-fach Lüfter	RAL7035, lichtgrau
691654.1MSSW	Montageset für 4/6-fach Lüfter	RAL7021, schwarzgrau

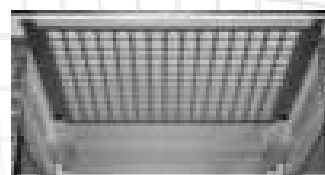
- Zur Montage der Lüftereinschübe in der 19" Ebene der Netzwerkschränke



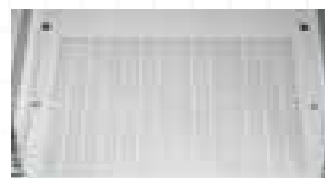
Anwendungsbeispiel



perforierte Blindplatte, montiert (Dach)



Filtermatte im Gehäuse, montiert (Dach)



Filtermatte im Gehäuse, montiert (Boden)



perforierte Blindplatte, montiert (Boden)

### Perforierte Blindplatten mit Filtermatten

Art.-Nr.	Ausführung	HE	Breite	Tiefe	Gewicht	Höhe
<b>perforierte Blindplatte 4HE</b>						
691654P	Blindplatte, perforiert	4	480 mm	176 mm	2.4 kg	1.5 mm
<b>Ergänzung Filtermatte inkl. Gitterrahmen 4HE</b>						
691654PF	Filtermatte	4	480 mm	176 mm	2.4 kg	10 mm
<b>perforierte Blindplatte 8HE</b>						
691655P	Blindplatte, perforiert	8	480 mm	352 mm	6.5 kg	1.5 mm
<b>Ergänzung Filtermatte inkl. Gitterrahmen 8HE</b>						
691655PF	Filtermatte	8	480 mm	352 mm	6.5 kg	10 mm

- Verwendung in allen Netzwerk- und Serverschränken (Standsschränken) möglich
- Einfache Montage in Boden und Dach nach Entfernen der vorgestanzen Ausbrüche möglich
- Dient der verbesserten Luftzirkulation, reduziert das Eindringen von Grobschmutz bzw. Staub
- Die montierte perforierte Blindplatte kann um eine Filtermatte (inkl. Halterung) ergänzt werden
- Material: Stahlblech 1.5 mm
- 691654PF zum Einsatz mit Dachlüftereinschub 2-fach
- 691655PF zum Einsatz mit Dachlüftereinschub 4/6-fach

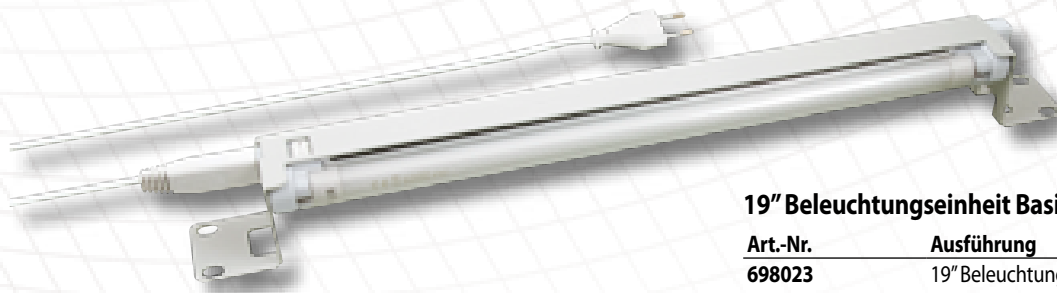
Hinweis: beim Einsatz einer Filtermatte ist eine perforierte Blindplatte notwendig



## 19" Beleuchtungseinheit Comfort 1HE

Art.-Nr.	Ausführung	Gewicht	Farbe
698020	2 Strahler je 20 Watt	1,44 kg	RAL7035
698020SW	2 Strahler je 20 Watt	1,44 kg	RAL7021

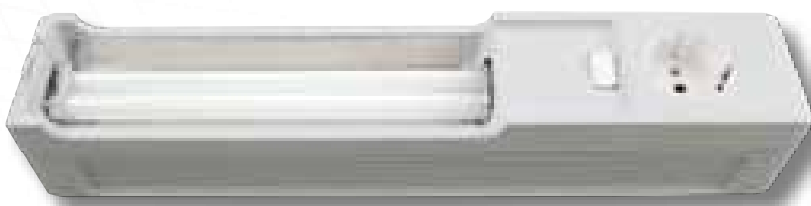
- 2 Strahler je 20 Watt
- Frontseitiger Ein/Aus-Schalter
- Berührungssichere Abdeckung
- Stromversorgung mittels Kaltgeräteanschlussleitung (z.B. Art.-Nr. EK508.x)
- Die Anschlussleitung ist nicht im Lieferumfang enthalten
- Betriebsspannung: 230 V, 50 Hz
- Material: Stahlblech



## 19" Beleuchtungseinheit Basic 1HE

Art.-Nr.	Ausführung	Gewicht
698023	19" Beleuchtungseinheit Basic	0,6 kg

- Anschlussfertige Beleuchtungseinheit 19" 1HE
- Montage in der 19" Ebene
- Betriebsspannung: 230 V, 50 Hz
- Leuchtstoffröhre T4 12 W
- Anschlusskabel 1,5 m mit Eurostecker



## Magnetleuchte

Art.-Nr.	Ausführung	Gewicht
698022	Magnetleuchte	1,0 kg

- Energiesparlampe 11 W mit Ein-/Ausschalter
- Mit Service-Steckdose
- Anschluss über Schraubkontakte, 3-polig 2,5 qmm max.
- Magnetbefestigung
- Anschlusskabel („Open End“) nicht im Lieferumfang enthalten



691680

**Tastaturschublade abschließbar**

Art.-Nr.	HE	Nutzbreite	Tiefe	Auszug	Gewicht	Farbe
691649	2	410 mm	330 mm	180 mm	6.1 kg	RAL7035
691649SW	2	410 mm	330 mm	180 mm	6.1 kg	RAL7021

- Einsetzbar in allen Netzwerkschränken und Serverschränken
- Auszug auf Teleskopschienen
- Material: Stahlblech
- Lackierung: RAL7035 lichtgrau / RAL7021 schwarzgrau
- Passende Tastatur: Art.-Nr. 691680



**19" Tastaturschublade 2HE, abschließbar**

Art.-Nr.	Tastatur	Trackball	Gewicht
<b>RAL7035, lichtgrau</b>			
691649.1	USB, Layout: deutsch	3 Tasten, PS/2 & USB, Handballenauflage	6.3 kg
<b>RAL9005, schwarz</b>			
691649SW.1	USB, Layout: deutsch	3 Tasten, PS/2 & USB, Handballenauflage	6.3 kg

**Zubehör**

691649.1B	Befestigungsset rückseitig, RAL7035
691649SW.1B	Befestigungsset rückseitig, RAL9005

- Sehr stabile Tastaturschublade, Metall lackiert RAL7035/RAL9005, zum Einbau in 19"-Schränke, kugelgelagerter Tastaturauszug, Sicherheitsschloss mit zwei Schlüsseln, stabiler Handgriff aus Metall
- Lieferung inkl. Montagematerial
- Optional: zwei Montageschienen inkl. Schraubensatz zur zusätzlichen Befestigung an den hinteren Holmen



**Schaltplantasche**

Art.-Nr.	HE	Beschreibung
699997	1	Schaltplantasche aus Kunststoff

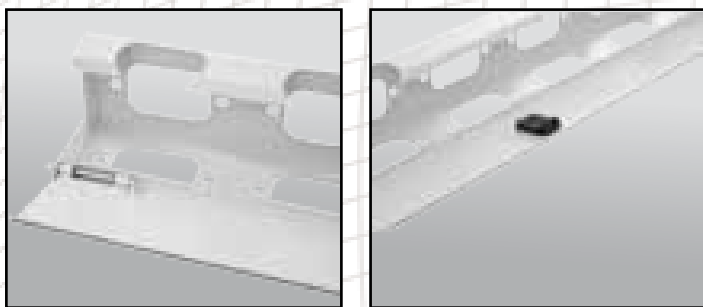
- Schaltplantasche aus Kunststoff
- Für Format DIN A4
- Umliegende Klebestreifen zum Aufkleben
- Abmessungen (B) x (H) x (T) 232 x 220 x 30 mm
- Farbe ähnlich RAL7035



**Dokumentenschublade 19" 1HE / 2HE**

Art.-Nr.	HE	Ausführung	Farbe
691646	1	Dokumentenschublade	RAL7035
691646SW	1	Dokumentenschublade	RAL7021
691646.1	2	Dokumentenschublade	RAL7035
691646SW.1	2	Dokumentenschublade	RAL7021

- Abschließbar und ausziehbar
- Lackierung RAL7035 lichtgrau / RAL7021 schwarzgrau



## Vertikales Kabelmanagement zur seitlichen Montage

2 Stück im Set

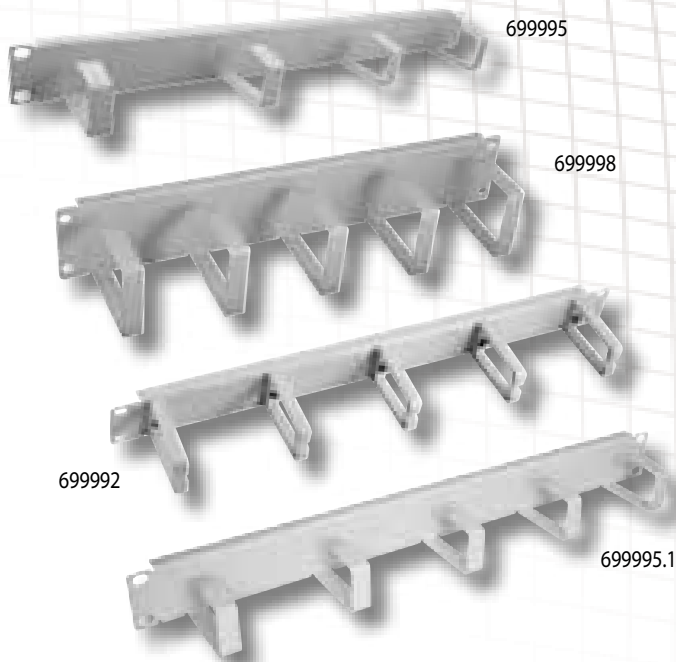
Art.-Nr.	Ausführung	Farbe
699994	Ohne Abdeckung	RAL7035, lichtgrau
699994.1	Mit Abdeckung	RAL7035, lichtgrau
699994SW	Ohne Abdeckung	RAL7021, schwarzgrau
699994SW.1	Mit Abdeckung	RAL7021, schwarzgrau

### Zubehör

Art.-Nr.	Zubehörbezeichnung
699994TS800	Tiefenstreben-set (4 Stk.) für Schranktiefe 800 mm
699994TS1000	Tiefenstreben-set (4 Stk.) für Schranktiefe 1000 mm

- Zur geordneten Verlegung und Führung von Kupfer- und LWL-Kabeln in Netzwerk- und Serverschränken
- Montage links- und rechtsseitig möglich
- Material: Stahlblech 1.5 mm
- Lackierung: RAL7035 lichtgrau / RAL7021 schwarzgrau
- Lieferumfang: 2 x Panel
- Montageschienen (4 Stück im Set) optional erhältlich (siehe Zubehör)

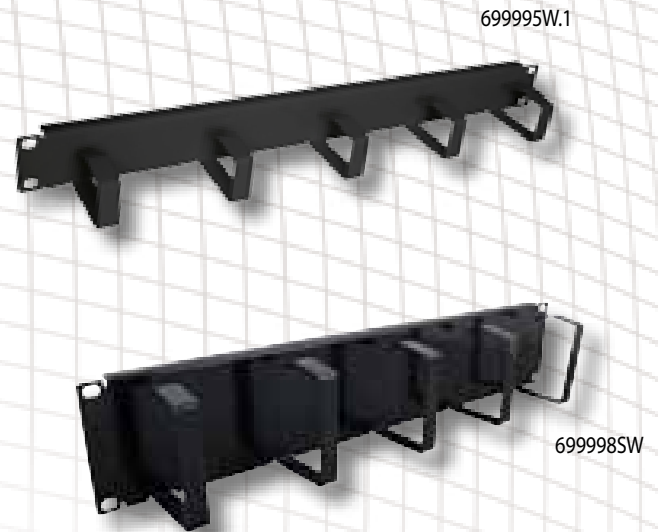




**19" Kabelführungspanel, grau**

Art.-Nr.	HE	Bügelanzahl	Bügelmaterial
699995	1	4	Stahlblech
699995.1	1	5	Stahlblech
699992	1	5	Kunststoff
699998	2	5	Stahlblech

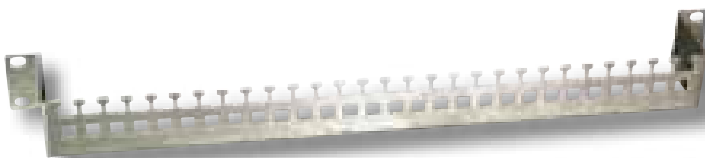
- Zur geordneten und übersichtlichen Kabelführung in der 19" Ebene
- Lackierung: RAL7035 lichtgrau



**19" Kabelführungspanel, schwarz**

Art.-Nr.	HE	Bügelanzahl	Bügelmaterial
699995SW.1	1	5	Stahlblech
699998SW	2	5	Stahlblech

- Zur geordneten und übersichtlichen Kabelführung in der 19" Ebene
- Lackierung: RAL7021 schwarzgrau



**Kabelabfangschiene für 19" Montagerahmen**

Art.-Nr.	HE	Breite	Tiefe
691660	1	482 mm	60 mm

- Zur geordneten Verlegung und Zugentlastung von Kabeln mittels Kabelbindern und Klettband
- Vorgesehen zum Einbau rückseitig quer an den Profilrahmen
- Material: Stahlblech, verzinkt
- Kabelabfangschiene zur Montage an den hinteren 19" Streben in Netzwerk- und Serverschränken



**Tiefenstreben**

Art.-Nr.	Breite	Schränktiefe
691670	500 mm	600 mm
691665	700 mm	800 mm
691663	800 mm	900 mm
691661	900 mm	1200 mm

- Kabelabfangschiene zur seitlichen Montage an den 19" Streben in Netzwerk- und Serverschränken
- Geordnete Verlegung und Zugentlastung von Kabeln mittels Kabelbindern oder Klettband
- Material: Stahlblech, verzinkt

### Kabeldurchführungspanel 19" 1HE

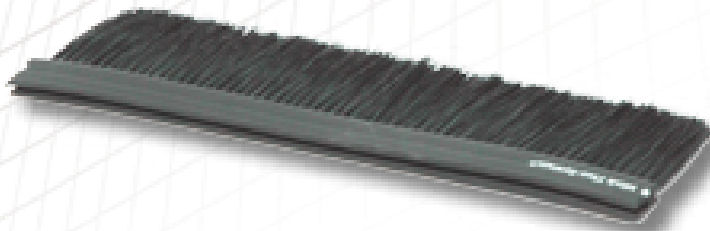
Art.-Nr.	Beschreibung	Farbe
699993V2	mit Bürste	RAL7035, lichtgrau
699993SWV2	mit Bürste	RAL7021, schwarzgrau
699993	mit Kantenschutz	RAL7035, lichtgrau
699993SW	mit Kantenschutz	RAL7021, schwarzgrau

- Ausschnitt 440 x 25 mm
- Material: Stahlblech



### Bürstenleisten

Art.-Nr.	Länge
691662	250 x 70 mm für 19" Wandgehäuse
691662.1	450 x 90 mm für 19" Standschränke



### Käfigmuttern-Set

Art.-Nr.	Beschreibung
691099	Käfigmuttern-Set, 20 Stk.
691100	Käfigmuttern-Set, 50 Stk.

Bestehend aus jeweils

- 20/50 x Käfigmutter M6
- 20/50 x Unterlegscheibe M6 Kunststoff
- 20/50 x Linsenkopfschraube M6 x 20 mm



### Blindplatten 19"

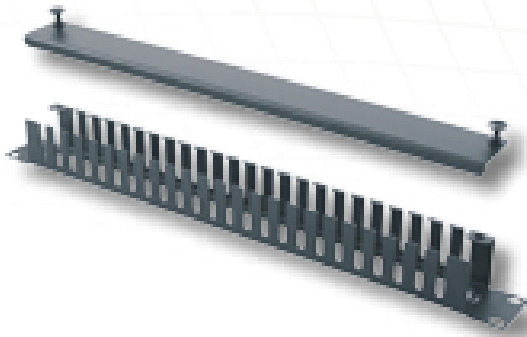
Art.-Nr.	HE	Gewicht	Farbe
691265	1	0.25 kg	RAL7035, lichtgrau
691266	2	0.50 kg	RAL7035, lichtgrau
691267	3	0.6 kg	RAL7035, lichtgrau
691268	6	1.0 kg	RAL7035, lichtgrau
691265SW	1	0.25 kg	RAL7021, schwarzgrau
691266SW	2	0.50 kg	RAL7021, schwarzgrau
691267SW	3	0.6 kg	RAL7021, schwarzgrau
691268SW	6	1.0 kg	RAL7021, schwarzgrau

- Zur Abdeckung freier Frontflächen
- Durch Kantung hohe Stabilität
- Lackierung: RAL7035 lichtgrau / RAL7021 schwarzgrau

### Schwerlast Gleitschienen

Art.-Nr.	Länge	Schrantiefe	Traglast	Gewicht	Farbe
691652.1	340 mm	600 mm	100 kg	1.7 kg	RAL7035
691652.2	540 mm	800 mm	100 kg	2.6 kg	RAL7035
691652.3	640 mm	900 mm	100 kg	3.1 kg	RAL7035
691652.4	740 mm	1000 mm	100 kg	3.6 kg	RAL7035
691652SW.1	340 mm	600 mm	100 kg	1.7 kg	RAL7021
691652SW.2	540 mm	800 mm	100 kg	2.6 kg	RAL7021
691652SW.3	640 mm	900 mm	100 kg	3.1 kg	RAL7021
691652SW.4	740 mm	1000 mm	100 kg	3.6 kg	RAL7021

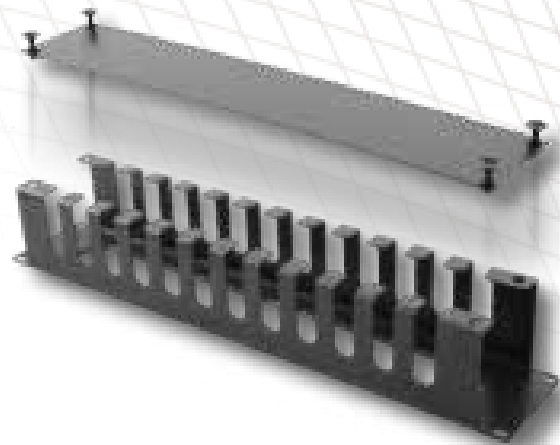
- Vorgesehen zum Einbau schwerer Geräte in Netzwerk- bzw. Serverschränke
- Befestigung an den vorderen und hinteren 19" Streben
- Material Stahlblech
- VPE 2 Stck.
- Lackierung: RAL7035 lichtgrau / RAL7021 schwarzgrau



### Kabelführungspanel 19" 1HE

Art.-Nr.	Beschreibung	Farbe
699999.1	Kabelführung 19" 1HE	RAL7035
699999SW.1	Kabelführung 19" 1HE	RAL7021

- Mit frontseitiger Abdeckung
- Zur geordneten und übersichtlichen Kabelführung in der 19" Ebene
- Lackierung: RAL7035 lichtgrau / RAL7021 schwarzgrau



### Kabelführungspanel 19" 2HE

Art.-Nr.	Beschreibung	Farbe
699999.2	Kabelführung 19" 1HE	RAL7035
699999SW.2	Kabelführung 19" 1HE	RAL7021

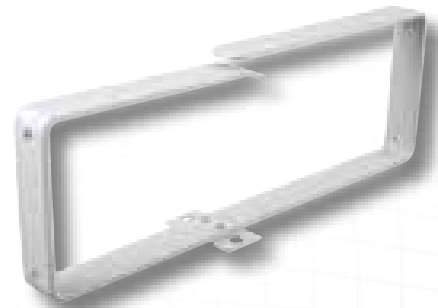
- Mit frontseitiger Abdeckung
- Zur geordneten und übersichtlichen Kabelführung in der 19" Ebene
- Lackierung: RAL7035 lichtgrau / RAL7021 schwarzgrau



### Kabelführungsbügel

Art.-Nr.	Abmessungen	VPE
699991.1	40 x 40 mm	10
699991.2	40 x 80 mm	10
699991.3	80 x 80 mm	10
699991.4	80 x 120 mm	10

- Zur geordneten und übersichtlichen Kabelführung
- Befestigung an den 19" Streben
- Material: Stahl verzinkt



### Kabelführungsbügel

Art.-Nr.	Abmessungen	VPE
699991.5	85 x 250 mm	1

- Besonders stabile Ausführung, empfohlen bei großer Anzahl von Patchkabel
- Befestigung an den 19" Streben
- Material: Stahl
- Lackierung ähnlich RAL7035, lichtgrau



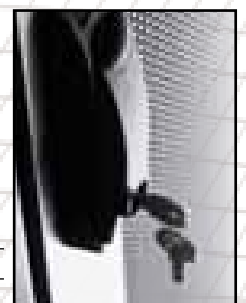
### Nivellierfüße

Art.-Nr.	Beschreibung
691648	Satz a 4 Stück

- Höhenverstellbar bis 70 mm

### Ersatzschlüssel

Art.-Nr.	Beschreibung
102119	Schlüssel für Standverteiler
102115	Schlüssel für Wandschrank

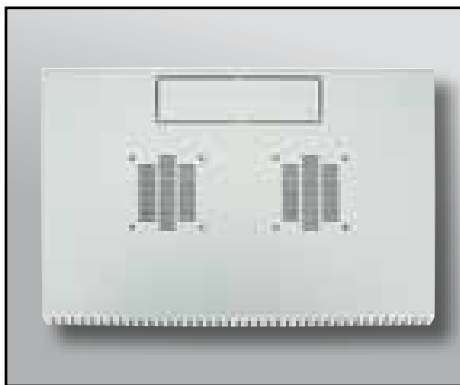




## 19" Wandgehäuse 1-teilig

### Grundausrüstung:

- Stahlblechgehäuse mit geschweißtem Rahmengestell
- Komplett vormontiert, eigenbelüftet
- Vorbereitet für Einbau von Lüftern in Dach und Boden
- Innen vorne 2 x 19" Streben verzinkt tiefenverstellbar
- Fronttür mit Sichtfenster aus zertifiziertem Sicherheitsglas mit Vorreiberverschluß
- Schrankteile innenseitig komplett geerdet
- Dach und Boden mit vorgestanzten Ausbrüchen zur Kabeleinführung und zur Aufnahme von Lüftereinheiten
- Lackierung RAL7035 lichtgrau, pulverbeschichtet
- Schutzart IP 20
- Inklusive Zubehör: 1 x Bürstenleiste, 1 x Käfigmutterersatz (VPE 20 Stk.), 2 x Schlüssel
- Lieferung in Transportverpackung, ab 30 kg / 12HE auf Einwegholzpalette



### 19" Streben (hinten)

2 Stück im Set

Art.-Nr.	Ausführung	HE
691671	19" Montageschienen	6
691672	19" Montageschienen	9
691682	19" Montageschienen	12
691673	19" Montageschienen	15
691681	19" Montageschienen	18
691677	19" Montageschienen	21

- 19" Montageschienen zum Nachrüsten als hintere 19"-Ebene in Wandgehäusen
- Mit Rasterlochung für Käfigmuttern
- Geeignet für alle Wandgehäuse mit 6 / 9 / 12 / 15 / 18 / 21 HE
- Material Stahlblech
- 2 Stück im Set



**RAL7035 (lichtgrau)**

Art.-Nr.	HE	Höhe	Gewicht
<b>Tiefe 400 mm / Breite 600 mm / Traglast 50 kg</b>			
691704	4HE	240 mm	13.0 kg
691706	6HE	330 mm	16.5 kg
691709	9HE	465 mm	20.5 kg
691712	12HE	600 mm	21.5 kg
691715	15HE	730 mm	25.0 kg
691718	18HE	860 mm	30.0 kg
691721	21HE	997 mm	31.0 kg
<b>Tiefe 500 mm / Breite 600 mm / Traglast 50 kg</b>			
691704.1	4HE	240 mm	18.0 kg
691706.1	6HE	330 mm	21.5 kg
691709.1	9HE	465 mm	25.5 kg
691712.1	12HE	600 mm	26.5 kg
691715.1	15HE	730 mm	30.0 kg
691718.1	18HE	860 mm	35.0 kg
691721.1	21HE	997 mm	36.0 kg
<b>Tiefe 600 mm / Breite 600 mm / Traglast 50 kg</b>			
691712.2	12HE	600 mm	26.5 kg
691715.2	15HE	730 mm	35.0 kg
691718.2	18HE	860 mm	40.0 kg
691721.2	21HE	997 mm	41.0 kg

**Schwarz ist ein Sondertyp und wird auftragsbezogen geliefert**

Art.-Nr.	HE	Höhe	Gewicht
<b>Tiefe 400 mm / Breite 600 mm / Traglast 50 kg</b>			
691704SW	4HE	240 mm	13.0 kg
691706SW	6HE	330 mm	16.5 kg
691709SW	9HE	465 mm	20.5 kg
691712SW	12HE	600 mm	21.5 kg
691715SW	15HE	730 mm	25.0 kg
691718SW	18HE	860 mm	30.0 kg
691721SW	21HE	997 mm	31.0 kg
<b>Tiefe 500 mm / Breite 600 mm / Traglast 50 kg</b>			
691704SW.1	4HE	240 mm	18.0 kg
691706SW.1	6HE	330 mm	21.5 kg
691709SW.1	9HE	465 mm	25.5 kg
691712SW.1	12HE	600 mm	26.5 kg
691715SW.1	15HE	730 mm	30.0 kg
691718SW.1	18HE	860 mm	35.0 kg
691721SW.1	21HE	997 mm	36.0 kg
<b>Tiefe 600 mm / Breite 600 mm / Traglast 50 kg</b>			
691712SW.2	12HE	600 mm	31.5 kg
691715SW.2	15HE	730 mm	35.0 kg
691718SW.2	18HE	860 mm	40.0 kg
691721SW.2	21HE	997 mm	41.0 kg

**Kompaktschwenkebel für Profilhalbzylinder**

Art.-Nr.	Ausführung
699989	Kompaktschwenkebel

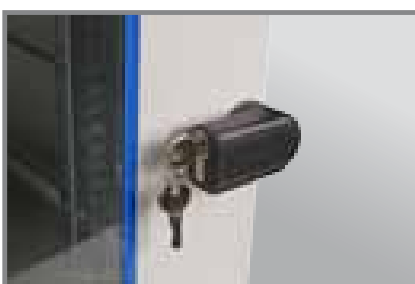
**Zubehör**

Art.-Nr.	Zubehörbezeichnung
699988	Geeignete Schliesszunge für EFB Wandgehäuse 6916xx / 6917xx, nicht für 691706V
46087.1	Geeigneter Profilhalbzylinder, Schliessung T3 (Standard)
46087.2	Geeigneter Profilhalbzylinder, Schliessung T4 (alternativ)

- Einfachste Nachrüstung bei allen 19" Wandgehäusen 1-teilig und 2-teilig
- Die Schliesszunge 699988 begrenzt den Drehwinkel des Griffes auf 90°
- Für Gehäuse 691706V bitte die mit dem Gehäuse gelieferte Schliesszunge verwenden



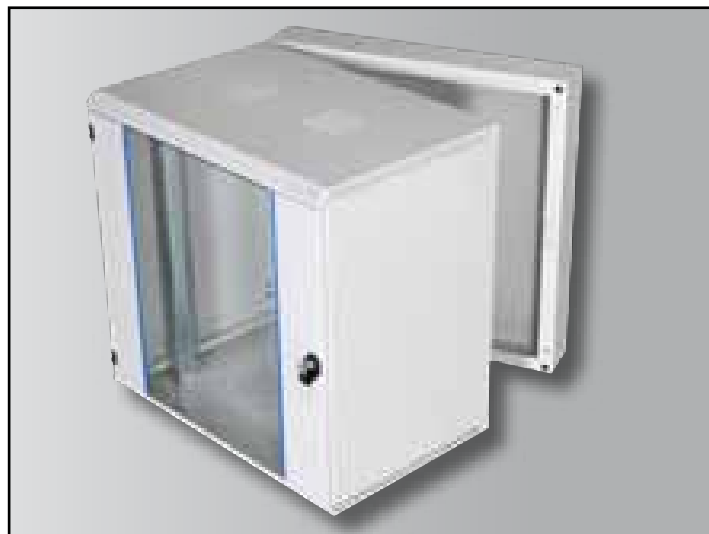
Zusätzliche Schliesszunge 699988 bei Bedarf bitte separat bestellen!



19" Wandgehäuse 2-teilig, 6HE

## 19" Wandgehäuse 2-teilig

### 19" Wandgehäuse 2-teilig

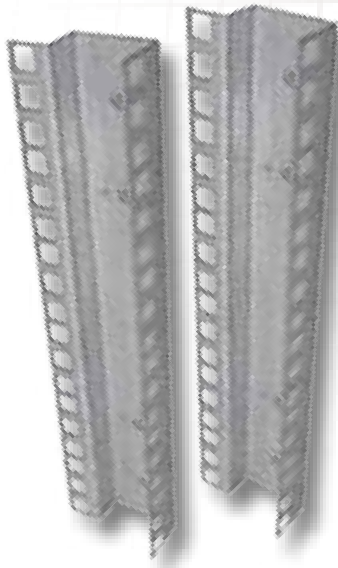


#### Grundausrüstung:

- Stahlblechgehäuse mit geschweißtem Rahmengestell
- Komplett vormontiert, eigenbelüftet
- Mit Schwenkrahmen
- Vorbereitet für Einbau von Lüftern in Dach und Boden
- Innen vorne 2 x 19" Streben verzinkt tiefenverstellbar
- Fronttür mit Sichtfenster aus zertifiziertem Sicherheitsglas mit Vorreiberverschluss
- Schrankteile innenseitig komplett geerdet
- Dach und Boden mit vorgestanzten Ausbrüchen zur Kabeleinführung und zur Aufnahme von Lüftereinheiten
- Lackierung RAL7035 lichtgrau, pulverbeschichtet
- Schutzart IP 20
- Inklusive Zubehör: 1 x Bürstenleiste, 1 x Käfigmutternsatz (VPE 20 Stk.), 2 x Schlüssel
- Lieferung in Transportverpackung, ab 30 kg / 12HE auf Einwegpalette

Bei entsprechender Stückzahl auch in schwarz lieferbar

Art.-Nr.	HE	Höhe	Tiefe	Traglast	Gewicht
<b>Tiefe 500 mm / Breite 600 mm</b>					
691604	4HE	240 mm	500 mm	30.0 kg	15.5 kg
691606	6HE	330 mm	500 mm	40.0 kg	19.0 kg
691609	9HE	465 mm	500 mm	40.0 kg	22.0 kg
691612	12HE	600 mm	500 mm	40.0 kg	26.0 kg
691615	15HE	730 mm	500 mm	50.0 kg	30.0 kg
691618	18HE	860 mm	500 mm	50.0 kg	33.5 kg
691621	21HE	997 mm	500 mm	50.0 kg	37.5 kg
<b>Tiefe 600 mm / Breite 600 mm</b>					
691604.1	4HE	240 mm	600 mm	30.0 kg	20.5 kg
691606.1	6HE	330 mm	600 mm	40.0 kg	24.0 kg
691609.1	9HE	465 mm	600 mm	40.0 kg	27.0 kg
691612.1	12HE	600 mm	600 mm	40.0 kg	31.0 kg
691615.1	15HE	730 mm	600 mm	50.0 kg	35.0 kg
691618.1	18HE	860 mm	600 mm	50.0 kg	38.5 kg
691621.1	21HE	997 mm	600 mm	50.0 kg	42.5 kg



**19" Streben (hinten)**

2 Stück im Set

Art.-Nr.	Ausführung	HE
691671	19" Montageschienen	6
691672	19" Montageschienen	9
691682	19" Montageschienen	12
691673	19" Montageschienen	15
691681	19" Montageschienen	18
691677	19" Montageschienen	21

- 19" Montageschienen zum Nachrüsten als hintere 19"-Ebene in Wandgehäusen
- Mit Rasterlochung für Käfigmuttern
- Geeignet für alle Wandgehäuse mit 6 / 9 / 12 / 15 / 18 / 21 HE
- Material Stahlblech
- 2 Stück im Set



Zusätzliche Schliesszunge 699988 bei Bedarf bitte separat bestellen!

**Kompaktschwenkebel für Profilhalbzylinder**

Art.-Nr.	Ausführung
699989	Kompaktschwenkebel

**Zubehör**

Art.-Nr.	Zubehörbezeichnung
699988	Geeignete Schliesszunge für EFB Wandgehäuse
46087.1	Geeigneter Profilhalbzylinder, Schliessung T3 (Standard)
46087.2	Geeigneter Profilhalbzylinder, Schliessung T4 (alternativ)

- Einfachste Nachrüstung bei allen 19" Wandgehäusen 1-teilig und 2-teilig
- Die Schliesszunge 699988 begrenzt den Drehwinkel des Griffes auf 90°
- Für Gehäuse 691706V bitte die mit dem Gehäuse gelieferte Schliesszunge verwenden



**Lüftereinbaukit für 19" Wandgehäuse 1-teilig und 2-teilig**

Art.-Nr.	Lüfter	Förderleistung	Gewicht
691664	1	160 cbm/h	1.5 kg

- Vorgesehen zum Einbau in Boden und Dach aller 19" Wandgehäuse 1-teilig und 2-teilig
- Montagematerial für Befestigung, Stromanschluss und Erdung im Lieferumfang enthalten
- Nennspannung 230 V, 50 Hz



## 19" Wandgehäuse zur vertikalen Montage von 19" Komponenten

Art.-Nr.	HE (nutzbar)	Höhe	Gewicht
<b>Tiefe 500 mm / Breite 322 mm / Traglast 50 kg</b>			
<b>691706V</b>	5	543 mm	11.6 kg

- Stahlblechgehäuse 5HE vertikal, komplett vormontiert
- Vordere 19" Ebene aus gestanztem Profil
- Fronttür mit Sichtfenster aus zertifiziertem Sicherheitsglas
- Fronttür mit Vorreiberverschluss
- Linke Seitenwand ausklappbar für einfachen Zugang
- Rechte Seitenwand mit Langlöchern zur Wandmontage
- Rückwand verschraubt, vorbereitet zum Einbau von zwei Lüftereinheiten
- Schrankteile innenseitig komplett geerdet
- Zusätzlicher Erdungsbolzen M6 im Gehäuse
- Dach und Boden mit vorgestanzten Ausbrüchen zur Kabeleinführung (250 x 60 mm)
- Lackierung: RAL7035, lichtgrau
- Schutzart IP20
- Inklusive Zubehör: 2 x Bürstenleiste, 1 x Käfigmutternsatz (VPE 20 Stk.), 2 x Schlüssel
- Lieferung in Transportverpackung

Lieferung ohne Komponenten



### 19" Rackrahmen

Art.-Nr.	Rahmengestell	Breite	Höhe	Tiefe	Traglast	Gewicht
<b>32HE</b>						
691629	Duplex	550 mm	1540 mm	710 mm	290 kg	43.5 kg
691630	Simplex	550 mm	1540 mm	710 mm	150 Kg	29.5 kg
<b>42HE</b>						
691631	Duplex	550 mm	1985 mm	710 mm	290 kg	50.50 kg
691632	Simplex	550 mm	1985 mm	710 mm	150 Kg	33.00 kg
<b>45HE</b>						
691633	Duplex	550 mm	2120 mm	710 mm	290 kg	56.2 kg

- Vorgesehen zur Aufnahme von 19"-Komponenten
- Sehr stabile und verwindungssteife Rahmen
- Hervorragend geeignet für Ausstellungszwecke und Präsentationen im IT-Bereich
- Einfache Montage, Zugänglichkeit von allen Seiten
- Material: Stahlblech
- Lackierung: Boden RAL7021, schwarzgrau, Rahmenprofile RAL7035, lichtgrau
- Doppellenkrollen nicht im Lieferumfang, bitte separat bestellen: Art.-Nr. 691647

Die Rahmenprofile sowohl der vorderen als auch der hinteren 19" Ebene sind tiefenverstellbar auf

Einbautiefe I 370 mm  
 Einbautiefe II 470 mm  
 Einbautiefe III 580 mm

Lieferung ohne Komponenten



Lieferung ohne Komponenten



### 4HE Mini Netzwerkständer

Art.-Nr.	Ausführung
699996	4HE, RAL7035 lichtgrau (ohne Komponenten)

- Der Mini Netzwerkständer ist für kleinere Netzwerklösungen die ideale Komponente zur Unterbringung von 19" Komponenten
- Stabiler Stahlblechrahmen, rutschfest
- Abmessungen: Breite 490 mm, Höhe 230 mm, Tiefe 295 mm

### 19" Rackrahmen-Doppellenkrollen

Art.-Nr.	Ausführung
691647	Satz a 4 Stück

- Gehäuse und Rad aus Polyamid (schwarz), mit Gleitlager
- Lauffläche aus Polyurethan
- Mit Feststeller
- Rollendurchmesser ca. 80 mm
- Schraubgewinde M10
- Traglast pro Rolle 80 kg
- Doppellenkrollen „für 19" Rackrahmen“



### Mini-Rack 10"

Art.-Nr.	HE	Breite	Tiefe	Gewicht
691801	7	300 mm	245 mm	5.2 kg

- Eigenbelüftetes Stahlblechgehäuse
- Tür mit Sichtfenster aus Sicherheitsglas
- die besondere Konstruktion der Tür verhindert ein mögliches Abknicken der gesteckten Patchkabel
- Kabelführung wahlweise oben oder unten, Ausbrüche 120 mm x 35 mm
- Türöffnungswinkel 180°
- Türschloß mit Vorreiber
- Langlöcher zur Wandmontage
- Material: Stahlblech
- Lackierung: RAL7035 lichtgrau, pulverbeschichtet
- Lieferung in Transportverpackung



### Mini-Rack 10" light

Art.-Nr.	HE	Breite	Höhe	Tiefe	Gewicht
691803	6	300 mm	330 mm	300 mm	5.3 kg
691804	4	300 mm	240 mm	300 mm	4.3 kg
691805	9	300 mm	465 mm	300 mm	8.0 kg

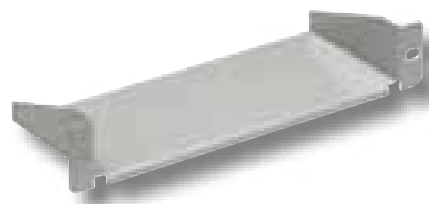
- Eigenbelüftetes Stahlblechgehäuse
- Tür mit Sichtfenster aus Sicherheitsglas
- Türöffnungswinkel 180°
- Vordere Profilschienen fest montiert
- Türschloß mit Vorreiber
- Kabelführung wahlweise oben oder unten, Ausbrüche 120 mm x 35 mm
- Langlöcher zur Wandmontage
- Lackierung: RAL7035 lichtgrau, pulverbeschichtet
- Lieferung in Transportverpackung



### 10" Patchpanel 1HE

Art.-Nr.	Kategorie	Beschreibung	Gewicht
691812V4	Cat.6	12 Ports	1.0 kg
691813	Cat.6A	12 Ports	1.0 kg

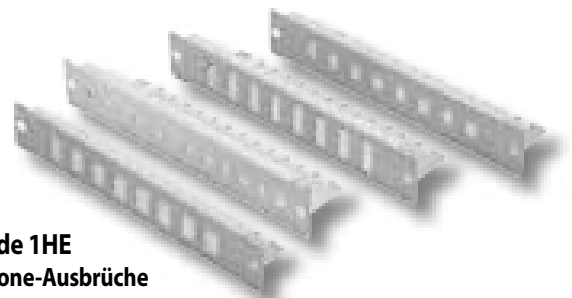
- 12 x RJ45-Buchsen vollgeschirmt
- Material: Stahlblech
- LSA Schneidklemm-Leisten
- Lackierung: RAL7035 lichtgrau



### 10" Bodenblech / Blindplatte 1HE

Art.-Nr.	Beschreibung	Gewicht
691820	Bodenblech für Mini-Rack. Geeignet als Fachboden für Zusatzgeräte	0.3 kg
691821	Blindplatte für Mini-Rack	0.1 kg

- Material: Stahlblech
- Lackierung: RAL7035 lichtgrau



### 10" Frontblende 1HE

#### LWL- und Keystone-Ausbrüche

Art.-Nr.	Beschreibung
691822	8 x SC simplex, E2000®, LC-duplex
691823	12 x ST
691824	8 x SC duplex o. LC 4-fach
691825	8 x Keystone (E-20070, E-20072, E-20090)

- Farbe: RAL7035, lichtgrau



### 10" Steckdosenleiste 3-fach

Art.-Nr.	Ausführung
ESP.70	3-fach Steckdosenleiste ohne Schalter, 10" / 1HE, RAL7035

- Um 35° gedrehte Steckdoseneinsätze
- Anschlussleitung: 2.0 m schwarz, H05VV-F 3 x 1.50 qmm, 250 V AC / 16 A mit Schukowinkelstecker
- Beiliegende Montagewinkel ermöglichen jede Befestigungslage



### Thermostat

**Art.-Nr.** **Beschreibung**

**691642** Thermostat

**691642.B** Befestigungswinkel

- Einsatz in Verbindung mit Vertikallüftereinschub und allen Einbaulüftern
- Einstellbereich -10°C ~ +80°C
- Befestigung in den 19" Streben
- Thermostat sowie Befestigungsmaterial sind Bestandteile der Lüfter
- Befestigungswinkel für Thermostat zur Anbringung an 19" Streben im Lieferumfang des Lüfters enthalten



### 19" Türkontaktschalter

**Art.-Nr.** **Beschreibung**

**691643** Nennspannung 230 V, 50 Hz

**691643.B** Befestigungswinkel für 19" Türkontaktschalter

- Montagewinkel im Lieferumfang enthalten



### Käfigmuttern-Set

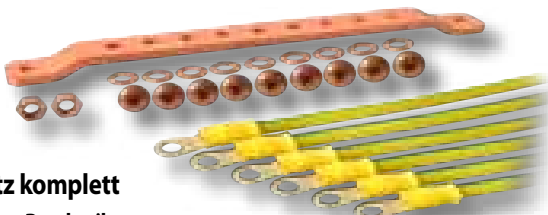
**Art.-Nr.** **Beschreibung**

**691099** Käfigmuttern-Set, 20 Stk.

**691100** Käfigmuttern-Set, 50 Stk.

Bestehend aus jeweils

- 20/50 x Käfigmutter M6
- 20/50 x Unterlegscheibe M6 Kunststoff
- 20/50 x Linsenkopfschraube M6 x 20 mm



### Erdungssatz komplett

**Art.-Nr.** **Beschreibung**

**K3930V2** Für alle Netzwerkschränke

- Vorgesehen zum Einbau in alle Netzwerkschränke, Serverschränke und Elektronikwandgehäuse
- Erdungssatz besteht aus:
- Cu-Erdungsschiene mit 9 Anschlusspunkten, 9 x Cu-Schrauben mit Unterlegscheiben für Anschlusspunkte 2 x Muttern M5, 6 x Erdungsleitung H07V-K, 1 x 6 qmm, gn/ge, mit beidseitig M5-Ringkabelschuh
- Längen: 2 x 390 mm, 2 x 580 mm, 1 x 670 mm, 1 x 800 mm
- Alle Teile in Polybeutel verpackt



### 19" Steckdosenleiste mit Überspannungsschutz

**Art.-Nr.** **Ausführung**

**691687** 8-fach Steckdosenleiste, 19" / 1HE, grau

**691688** 7-fach Steckdosenleiste mit Schalter, 19" / 1HE, grau

- Überspannungsschutz Ableitstrom 6.5 kA
- Optische Funktions- und Ausfallanzeige
- Um 35° gedrehte Steckdoseneinsätze im Aluminiumprofil
- Anschlussleitung: 2 m, 3 x 1.5 qmm, 250 V AC/ 16 A
- Beiliegende Montagewinkel ermöglichen jede Befestigungslage
- Mit Schuko-Winkelstecker



### 19" Steckdosenleiste mit Gerätevollschutz

**Art.-Nr.** **Ausführung**

**691689** 6-fach Steckdosenleiste, 19" / 1 HE, grau

- Netz- und Frequenzfilter
- Überspannungsschutz Ableitstrom 6.5 kA
- Optische Funktions- und Ausfallanzeige
- Um 35° gedrehte Steckdoseneinsätze im Aluminiumprofil
- Anschlussleitung: 2 m, 3 x 1.5 qmm, 250 V AC/ 16 A
- Beiliegende Montagewinkel ermöglichen jede Befestigungslage
- Mit Schuko-Winkelstecker



### 19" Steckdosenleiste

**Art.-Nr.** **Ausführung**

**691685** 9-fach Steckdosenleiste, 19" / 1HE, grau

**691686** 8-fach Steckdosenleiste mit Schalter, 19" / 1HE, grau

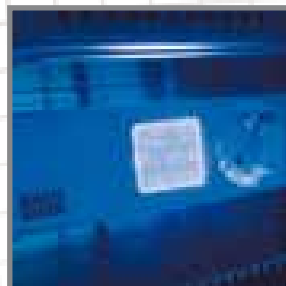
**691683** 9-fach Steckdosenleiste, 19" / 1HE, schwarz

**691684** 8-fach Steckdosenleiste mit Schalter, 19" / 1HE, schwarz

- Um 35° gedrehte Steckdoseneinsätze im Aluminiumprofil
- Anschlussleitung: 2 m, 3 x 1.5 qmm, 250 VAC/ 16 A
- Beiliegende Montagewinkel ermöglichen jede Befestigungslage
- Mit Schuko-Winkelstecker

Wo liegen die Vorteile von BlueNet ?

# BlueNet



## Energieüberwachung und -anzeige

Bachmann BlueNet schafft optimale Voraussetzungen für effizientes Energiemanagement. Um Energiekosten zu überwachen, muss man zunächst wissen, wo und wann sie entstehen.

Über alle relevanten Daten wie Verbrauch, Spannung, Leistung und mehr informiert das Bachmann BlueNet-System. BlueNet überwacht IT Anlagen und zeigt die erfassten Daten übersichtlich an.

## Kapazitätsplanung

Wissen was läuft. Mittels Messung einzelner Lasten können Administratoren eine effektive Planung ihres Rechenzentrums vornehmen.

Lasten können so verteilt werden, dass Ausfälle durch überlastete Stromkreise ausgeschlossen sind.

## Sicherheit

Die automatische Benachrichtigung bei Erreichen der Schwellwerte alarmiert Betreuer per E-Mail und SNMP bevor ein Ausfall eintreten kann. Neustarts per Webverbindung erhöhen zusätzlich Verfügbarkeit und Flexibilität.

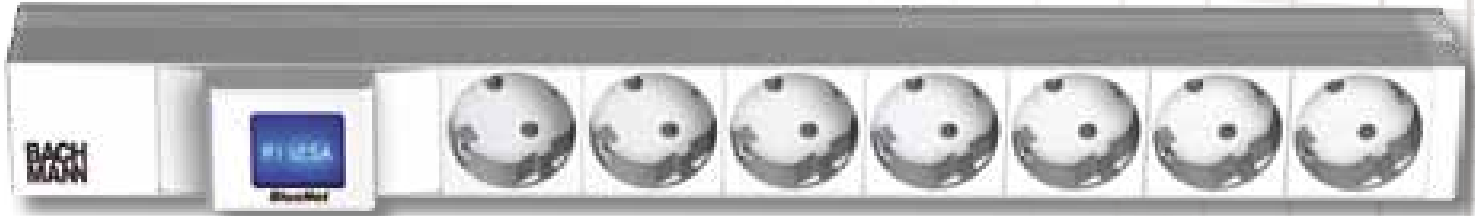
## Webbasierte Auswertung und Steuerung

Die von BlueNet erfassten Daten werden webbasiert zentral ausgewertet. So verfügt man neben der exakten Energiekostenübersicht auch über Informationen vorhandener Lastreserven, sowie über Eingriffsmöglichkeiten in die Stromversorgung.

## Sparen Sie Energie

Für eine genaue Analyse des Stromverbrauchs in Rechenzentren und Datacentern ist BlueNet die optimale Lösung. Administratoren sind damit in der Lage, Server für eine Virtualisierung oder eine Stilllegung auszuwählen. Mittels Vorher-Nachher Vergleich des Energieverbrauchs können Einsparungen bei den Stromkosten in die Budgetplanung einbezogen werden.



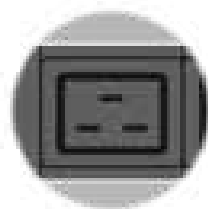


**Steckdosenleiste BlueNet - Metered Series**  
**19" 1HE, integriertes Amperemeter**

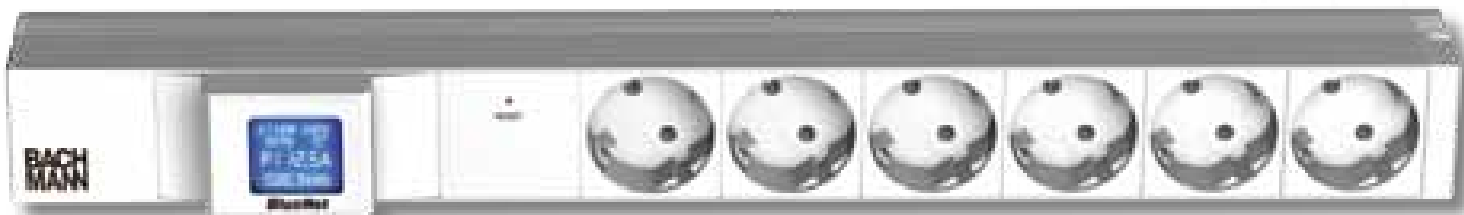
Art.-Nr.	Ausführung
<b>Horizontale Montage, 19"/1HE</b>	
DCB1101	7 x Schutzkontaktsteckdosen
DCB1102	8 x IEC 60320 C13 Steckdosen
DCB1103	7 x IEC 60320 C19 Steckdosen

- Strommessung
- BlueNet Display mit 3-stelliger Ampere Anzeige
- Bis zu 3 Phasen (mit rollierendem Display)
- Bis zu 32 Ampere
- Genauigkeitsklasse 1
- Inklusive 19" Haltewinkel

**Anschluss:**  
 • 2.0 m H05VV-F 3G 1.5 mm<sup>2</sup> mit Schuko-Winkelstecker 16 A



IEC 60320 C19 Buchse  
 Einsatz z.B. im Server- oder  
 USV-Bereich bis 16 A pro Phase



**Steckdosenleiste BlueNet - Metered Plus Series**  
**19" 1HE, integrierte Leistungsmessung**

Art.-Nr.	Ausführung
<b>Horizontale Montage, 19"/1HE</b>	
DCB1201	6 x Schutzkontaktsteckdosen
DCB1202	8 x IEC 60320 C13 Steckdosen
DCB1203	6 x IEC 60320 C19 Steckdosen

- Strommessung, Spannungsmessung, Messung des Phasenwinkels
- Leistungsmessung unter Berücksichtigung des Phasenwinkels
- Frequenzmessung
- BlueNet Display
- Bis zu 3 Phasen (mit rollierendem Display)
- Bis zu 32 Ampere
- Genauigkeitsklasse 1
- Inklusive 19" Haltewinkel

**Anschluss:**  
 • 2.0 m H05VV-F 3G 1.5 mm<sup>2</sup> mit Schuko-Winkelstecker 16 A



### Steckdosenleiste BlueNet - Monitored Series integrierte Leistungsmessung, netzwerkfähig

Art.-Nr.	Ausführung
<b>Horizontale Montage, 19"/1HE</b>	
DCB1301	6 x Schutzkontaktsteckdosen
DCB1302	8 x IEC 60320 C13 Steckdosen
DCB1303	6 x IEC 60320 C19 Steckdosen
<b>Vertikale Montage (Zero-U Space)</b>	
DCB1311	24 x IEC 60320 C13 + 6 x IEC 60320 C19 Steckdosen (8/2 pro Phase)
DCB1312	12 x IEC 60320 C19 Steckdosen (4 pro Phase)
DCB1313	24 x Schutzkontaktsteckdose (8 pro Phase)

- Strommessung, Spannungsmessung, Messung des Phasenwinkels, Messung der Leistung unter Berücksichtigung des Phasenwinkels, Messung der Frequenz
- BlueNet Display
- Bis zu 3 Phasen (rollierendes Display)
- Bis zu 32 Ampere
- Genauigkeitsklasse 1
- Integrierter Server (Webinterface)
- Netzwerkschnittstelle 100Mbit/s
- Unterstützt folgende Netzwerkprotokolle: SSH, SMTP, SNMP, HTTPS etc.
- Anbindung an Network-Management-Systeme möglich (Nagios, Tivoli, OpenView)

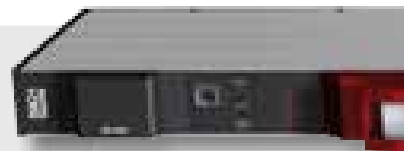
#### Anschluss DCB130x:

- Inkl. 2.0 m H05VV-F 3G 1.5 mm<sup>2</sup> Zuleitung mit Schuko-Winkelstecker 16 A
- Inkl. 19" Haltewinkel

#### Anschluss DCB131x:

- Inkl. 2.0 m Ölflex 5G 4 mm<sup>2</sup> Zuleitung mit 32 A CEE Stecker (Netzseitig) und 3-phasigem WAGO Midi Steckverbinder (Steckdosenseitig), inkl. Haltewinkel

# BlueNet





### Steckdosenleiste BlueNet - Switched Series einzeln schaltbare Steckdosen, netzwerkfähig

Art.-Nr.	Ausführung
<b>Horizontale Montage, 19"/1HE</b>	
DCB1401	8 x IEC 60320 C13 Steckdosen
DCB1403	6 x Schutzkontaktsteckdosen
<b>Vertikale Montage (Zero-U Space)</b>	
DCB1402	16 x IEC 60320 C13 Steckdosen
DCB1411	24 x IEC 60320 C13 Steckdosen
DCB1412	12 x IEC 60320 C19 Steckdosen (4 pro Phase)
DCB1413	24 x Schutzkontaktsteckdose (8 pro Phase)

- Einzeln schaltbare Steckdosen (C13, C19, 16 A max. pro Steckdose)
- Bis zu 3 Phasen
- Bis zu 32 Ampere
- Genauigkeitsklasse 1
- Integrierter Server (Webinterface)
- Netzwerkschnittstelle Ethernet 100Mbit/s
- Unterstützt folgende Netzwerkprotokolle: SSH, SMTP, SNMP, HTTPS, etc.
- Anbindung an Network-Management-Systeme möglich (Nagios, Tivoli, OpenView)

#### Anschluss DCB140x:

- Inkl. 2.0 m H05VV-F 3G 1.5 mm<sup>2</sup> Zuleitung mit Schuko-Winkelstecker 16 A
- Inkl. 19" Haltewinkel

#### Anschluss DCB141x:

- Inkl. 2.0 m Öffflex 5G 4 mm<sup>2</sup> Zuleitung mit 32 A CEE Stecker (Netzseitig) und 3-phasigem WAGO Midi Steckverbinder (Steckdoseseitig)
- Inkl. Haltewinkel



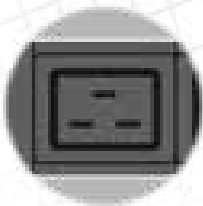
### Steckdosenleiste BlueNET - Managed Series einzeln schaltbare Steckdosen, Leistungsmessung pro Phase, netzwerkfähig

Art.-Nr.	Ausführung
<b>Vertikale Montage (Zero-U Space)</b>	
DCB1511	24 x IEC 60320 C13 + 6 x IEC 60320 C19 Steckdosen (8/2 pro Phase)
DCB1512	12 x IEC 60320 C19 Steckdosen (4 pro Phase)
DCB1513	24 x Schutzkontaktsteckdose (8 pro Phase)

- Strommessung, Spannungsmessung, Messung des Phasenwinkels, Messung der Leistung unter Berücksichtigung des Phasenwinkels, Messung der Frequenz
- Einzeln schaltbare Steckdosen (C13, C19, 16 A max. pro Steckdose)
- BlueNet Display
- Bis zu 3 Phasen (rollierendes Display)
- Bis zu 32 Ampere
- Genauigkeitsklasse 1
- Integrierter Server (Webinterface)
- Netzwerkschnittstelle 100Mbit/s
- Unterstützt folgende Netzwerkprotokolle: SSH, SMTP, SNMP, HTTPS etc.
- Anbindung an Network-Management-Systeme möglich (Nagios, Tivoli, OpenView)

#### Anschluss DCB151x:

- Inkl. 2.0 m Öffflex 5G 4 mm<sup>2</sup> Zuleitung mit 32 A CEE Stecker (Netzseitig) und 3-phasigem WAGO Midi Steckverbinder (Steckdoseseitig)
- Inkl. Haltewinkel



IEC 60320 C19 Buchse:  
Einsatz z.B. im Server- oder  
USV-Bereich bis 16 A pro Phase



# ELM Security System

## Elektronisches Schließ- Überwachungssystem

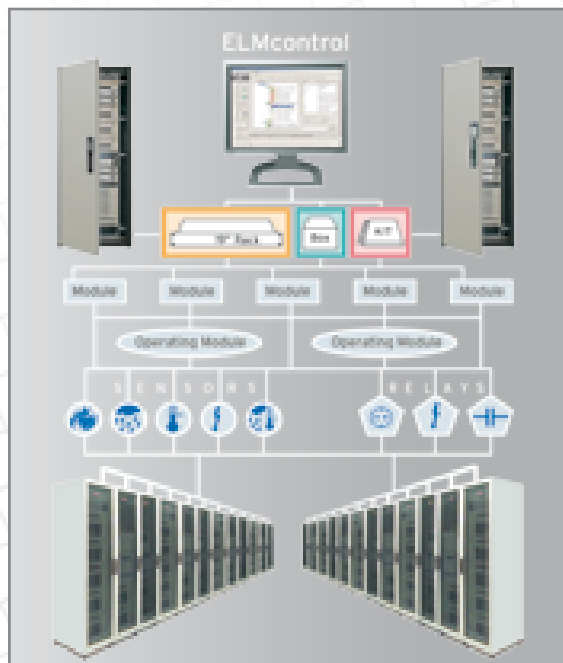
Die sichere Lösung zum Verschliessen, Sichern, Überwachen/Alarmieren, Steuern

**Vorteile:**

- Einfache Installation
- Platzsparend
- Modularer Aufbau, einfach erweiterbar
- Als Erstausrüstung oder zum Nachrüsten
- Arbeitet autark, ohne PC
- Netzwerkfähig (SNMP)
- Konfigurier- und Bediensoftware inklusive

Daten und Informationen sind heute wichtiger und wertvoller als Geld. Es ist daher nicht nur sinnvoll sondern oft auch gesetzlich vorgeschrieben, hier für entsprechende Sicherheit zu sorgen.

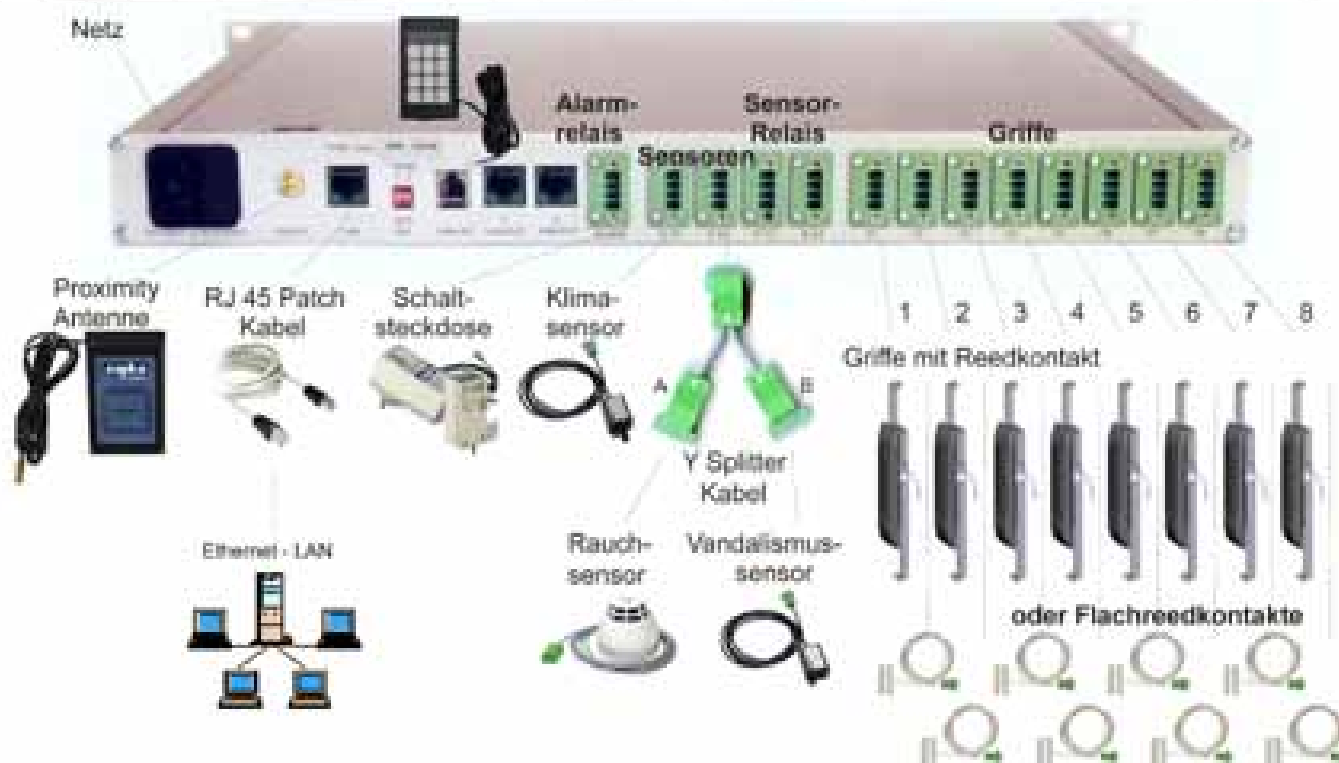
- Server-Schränke in Colocation Centern
- EDV Einrichtungen bei Finanzdienstleistern
- Telekommunikationseinrichtungen
- Kassenautomaten
- Krankenhäuser und Universitäten



Das EMKA ELM System ist die ideale Ergänzung der Sicherheitseinrichtungen ohne Schlüssel, die kopiert, verloren gehen oder gestohlen werden können.

- Elektronische Schwenkgriffe oder Einpunktverriegelungen schützen vor unerlaubtem Zugang
- Eine Türöffnung über Pin Code, Transponderkarte oder ferngesteuert über Netzwerk liefert zusätzlich eine Rückmeldung über den Türzustand
- Temperatur- und Feuchtesensoren überwachen die klimatischen Bedingungen
- Vandalismussensoren warnen bei Einbruch
- Die Protokollierung aller Ereignisse (wer, was, wo und wann) erfolgt fälschungssicher im System

**Die Modularität und Skalierbarkeit des ELM Security-Systems ermöglicht die exakte Anpassung an Ihre Anforderungen. Dafür ist eine individuelle Projektierung notwendig - unsere Fachleute unterstützen Sie gern. Sprechen Sie uns an!**





**19" ELM Standard-Einschub  
zentrale Steuereinheit, SNMP fähig**

- Der 19" Standard-Einschub besteht aus folgenden Komponenten:
- 19" Basis-Einschub
- 1 x Kommunikationsmodul DCE-U14-01
- 1 x Griffmodul (8 Griffe) DCE-U11-01
- 1 x Sensormodul DCE-U13-01
- Auf Wunsch individuelle Modulbestückung lieferbar (z.B. 2 x Sensormodul, Steuer- alternativ zu Griffmodul)
- Eingebautes Netzteil 100 .. 240 V AC, 47-63 Hz
- Der Einschub kann über Standard-Patchkabel 2 x RJ45 mit weiteren Modulen verbunden werden
- Für die Erstinstallation ist ein Null-Modem Anschlusskabel (z.B. K5166.2) oder Adapter USB auf RS-232 (z.B. ELM104003) erforderlich
- Im Lieferumfang: 2 Terminierungsstecker für Systembus

Art.-Nr.	Ausführung
DCE-U50	19" Standard-Einschub



DCE-U11-02



DCE-U09-02

DCE-U08-01

**ELM Module  
für Erstausrüstung, Erweiterung, Nachrüstung**

Art.-Nr.	Ausführung	Funktion
DCE-U08-01	Bedienmodul Tastatur	Eingabe von Codes zur Zugangskontrolle
DCE-U14-02	Kommunikationsmodul	Zentrale Steuerung des Systems und der Buskommunikation
DCE-U13-02	Sensormodul, 4 Eingänge / 4 Ausgänge	Stellt 4 Sensoreingänge + 4 Schaltausgänge zur Verfügung
DCE-U11-02	Griffmodul für 8 Griffe	Steuert bis zu 8 aufspringende Griffe über Verschluss-Baustein DCE-U06-01
DCE-U32-02	Steuermodul für 8 x Einpunkt-Verriegelung	Steuert bis zu 8 Einpunktverriegelungen oder Griffe DCE-1150-U56
DCE-U09-02	Proximitymodul mit Antenne + 2 Karten	Zugangssteuerung per Keykarte, inklusive 2 Karten (LEGIC)
DCE-U10-02	GSM Modul	Steuerung und Alarmierung via GSM (SIM-Karte nicht inklusive)

- Gekapselte Einzelmodule, viele Modulvarianten erhältlich
- Verbindung der Module in beliebiger Kombination über Systembus via Standard-Patchkabel, wobei das Kommunikationsmodul den „Kopf“ des Systems darstellt
- Software ELMcontrol zur Einrichtung und Konfiguration
- Sensor- / Aktoranschlüsse an über vormontierte Stecker

**Kapazität eines Kommunikationsmoduls:**

- Bis zu 512 (64 x 8) Türen (Griffe, Einpunktverriegelungen, Türkontakte)
- Bis zu 256 Sensoren (64 x 4)
- Bis zu 256 Relaisausgänge (=Anzahl Sensoren)
- Pro Kommunikationsmodul sind bis zu 100 Funktionsmodule via Systembus möglich (max. 64 Module eines Typs)



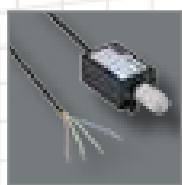
DCE-U38-01



DCE-U39-01



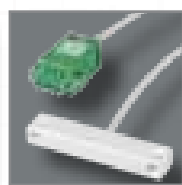
DCE-U40-01



DCE-U25-01



DCE-U34-01



DCE-U35-01



DCE-U41-01

## Sensoren / Aktoren für das ELM System

Art.-Nr.	Ausführung	Messbereich	Kabellänge
DCE-U25-01	Klimasensor Temperatur + Feuchtigkeit, nutzt 2 Ports	0 .. 100 % / -20 °C .. +80 °C	2 m
DCE-U34-01	Optischer Rauchsensor, IP40	VdS G29219 Anerkennung	3 m
DCE-U35-01	Flachreedkontakt (z.B. als Türkontakt)	Zustand Ein / Aus	5 m
DCE-U38-01	Beschleunigungs-Sensor, analog	± 5 G auf Z-Achse	2 m
DCE-U39-01	Temperatursensor, analog	-50 °C .. +150 °C	2 m
DCE-U40-01	Netzspannungssensor, analog	100 .. 240 V, 47 .. 63 Hz AC	3 m
DCE-U41-01	Schaltsteckdose, 200 ~ 250 V max. 10 A	Schaltet max. 240 V / 10 A	3 m
DCE-U42-01	Schaltsteckdose mit Spannungsüberwachung	100 .. 240 V, 47 .. 63 Hz AC	3 m

- Vorbereitet zum Anschluss an das Sensormodul DCE-U13-02
- Vormontierter Stecker zum problemlosen Anschluss
- Inkl. ausführlicher Dokumentation zur Einbindung ins ELM System
- Verlängerungs- und Splitterkabel sind als Zubehör erhältlich



DCE-U30-01

DCE-U06-01



DCE-1150-U56



DCE-2100-U1

## ELM Schwenkgriffe und Schliesszubehör

- Aufspringende bzw. elektronisch verriegelnde Schwenkhebel
- Systembaustein und Einpunktverriegelung mit Reedkontakt zur Erkennung des Schließzustandes und 4 m Anschlusskabel
- Bei aufspringenden Griffen ist den Systembaustein separat zu bestellen
- Systembaustein und Einpunktverriegelung inkl. 4 m Anschlusskabel
- Verriegelnder Griff DCE-1150-U56 wird inkl. Anschlusskabel geliefert

Art.-Nr.	Ausführung	Funktion	Lochbild
DCE-1150-U56	Elektronischer Schwenkhebel 1150	Entriegelnd, zum Einsatz mit Steuermodul DCE-U32-02	25 x 50 / 50 / 50 mm (EFB)
DCE-1151-U3	Elektronischer Schwenkhebel 1151, IP54	Aufspringend, zum Einsatz mit Verschlussbaustein DCE-U06-02	25 x 66 / 39 / 66 mm, 4 Schrauben
DCE-1180-U301	Elektronischer Schwenkhebel 1180, IP54	Aufspringend, zum Einsatz mit Verschlussbaustein DCE-U06-02	25 x 181.5 mm, 2 Schrauben
DCE-2100-U1	Elektronischer Schwenkhebel 2100, IP54	Aufspringend, zum Einsatz mit Verschlussbaustein DCE-U06-02	25 x 150 mm, 2 Schrauben
DCE-U06-01	Verschluss-Systembaustein mit Reedkontakt	Öffnet aufspringende Griffe in Verbindung mit Griffmodul DCE-U11-02	
DCE-U30-01	Einpunktverriegelung	Universalverschluss, Einsatz mit Steuermodul DCE-U32-02	48 / 70 mm Schraubbefestigung



Das optische Schließsystem wird anstelle eines üblichen Griffes oder Vorreisers montiert. Es übernimmt sowohl die Funktion des Schlosses als auch des Handgriffes.

Mit dem Minisender (TAG) wird ein kodierter Lichtstrahl auf die Solarzelle am Griff gerichtet. Die Freigabe erfolgt nur für berechnigte TAG's. Die Tür lässt sich nun über den entscherten Handgriff öffnen.

**Basic-System:**

- Einfaches Anlernen der Minisender (TAG's) direkt am jeweiligen Griff
- Keine Software notwendig

**Professional-System:**

- Konfigurierbar über Software
- Die Konfiguration wird via USB-Schnittstelle auf das System übertragen \*
- Dadurch schnelle Reaktion auf Senderverluste, Organisationsänderungen möglich
- Individuell programmierbare Zeitprofile möglich (z.B. Mo-Fr, 07.00 - 17.00)
- Protokollfunktion der letzten 2000 Zugänge (wer, wann, welcher Griff)

**Superior-System:**

- Griffe lassen sich von zentraler Stelle konfigurieren, überwachen und öffnen
- Verbindung mit den Griffen erfolgt via Funk über einen Access-Point

\* Geeignetes Kabel (USB2.0 A - Micro B) z.B. Art.-Nr. K5228SW.x

**Optisches Schließsystem AGENT E  
Stand-Alone & Systemvarianten**

Art.-Nr.	Ausführung
DCE-U92	Agent E - System BASIC
DCE-U92-01	Agent E - System PROFESSIONAL
DCE-U92-02	Agent E - System SUPERIOR
DCE-U90	Mini Handsender (User TAG)
DCE-U91	Mini Handsender (Master TAG)



**Sicherheitsschwenkhebel mit Tastaturschloss - Stand Alone Version  
mit Lochbild passend für EFB-Schränke**

Art.-Nr.	Ausführung
699990.2	Sicherheitsschwenkhebel mit Tastatur

- Elektronisch entriegelnder Schwenkhebel mit separater Tastatur
- Günstiges Komplett-Set als Stand-Alone Version für EFB Netzwerk- und Serverschränke
- Passend für EFB-Lochraster 25 x 50/50/50 mm
- Plug & Play - einsetzbar in allen ein- und zweiteiligen Front- und Rücktüren mit Stangenverschluss (Version für Einpunktschließung auf Anfrage)
- Nach Eingabe des Zugangscodes wird der Schwenkhebel für eine definierbare Zeitspanne elektronisch entriegelt
- Der Entriegelungszustand wird durch eine LED am Griff angezeigt

**Lieferumfang bestehend aus:**

- 1 x Schwenkhebel für Stangenverschluss, elektronisch entriegelnd
- 1 x Tastatur, 1 x Steuerplatine, 1 x Steckernetzteil
- Anschlusskabel und Montageanweisungen sind im Lieferumfang enthalten
- Schnelle und einfache Verbindung der Komponenten durch Schraubterminals
- Ein zweiter Schwenkhebel pro Set ist optional ansteuerbar (z.B. für Rücktür), bitte separat bestellen

